

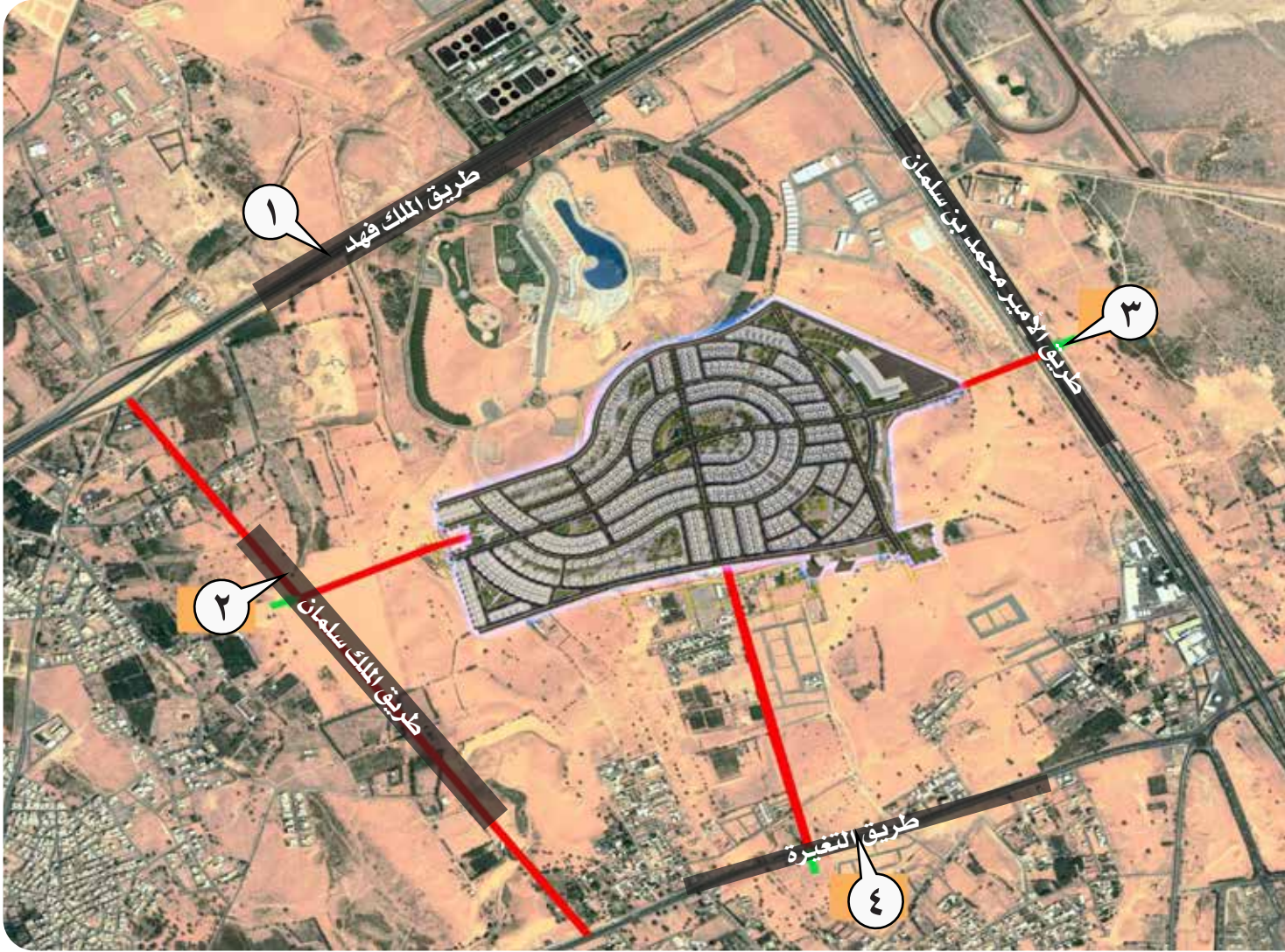


TELAD

النفل هيلز



مخطط دراسة الموقع العام



أرض النفل تقع أرض النفل في نطاق مدينة بريدة في الجزء الشرقي منها وعلى بعد 5 كيلو متر من وسط مدينة بريدة ويتصل المخطط كما هو موضح باهم الطرق الرئيسية منها :

١- طريق الملك فهد :

والذي يخترق وسط مدينة بريدة حيث يبدأ من محافظة البيكيرية غرباً وحتى محافظة الأسياح شرقاً .

٢- طريق الملك سلمان :

يصل الدائري الغربي من مدينة بريدة حتى الدائري الشرقي مروراً بأهم الطرق التي تقع عليها المجمعات التجارية .

٣- طريق الأمير محمد بن سلمان :

والذي يتصل بطريق الرياض السريع .

٤- طريق التخيبة :

والذي يعد من أهم الطرق الداخلية المتصلة بوسط بريدة .

أهم المعالم

يعتبر الموقع داخل حدود مدينة بريدة وعلى أهم الطرق الرئيسية والتي يقع عليها أهم الخدمات الرئيسية .

يحيط بالموقع العديد من المعالم القريبة ذات الأهمية منها :

١- منتزه الملك عبد الله الوطني :

والذي يقع بجوار الأرض مباشرة والذي يعد أكبر منتزه في منطقة القصيم وتكمن أهميته في إقامة الفعاليات المقامة على مواسم السنة والتي تقام تحت مظلة هيئة الترفيه والجهات الرسمية والجاذبة لعدد كبير من الزوار من داخل وخارج المنطقة.

٢- جامعة القصيم للبنات :

تقع على بعد ٣ كيلوات تقريبا من الأرض .

٣- ميدان الملك سعود للفروسية :

والذي يقع بالقرب من الأرض حيث تقام مسابقات وفعاليات الفروسية



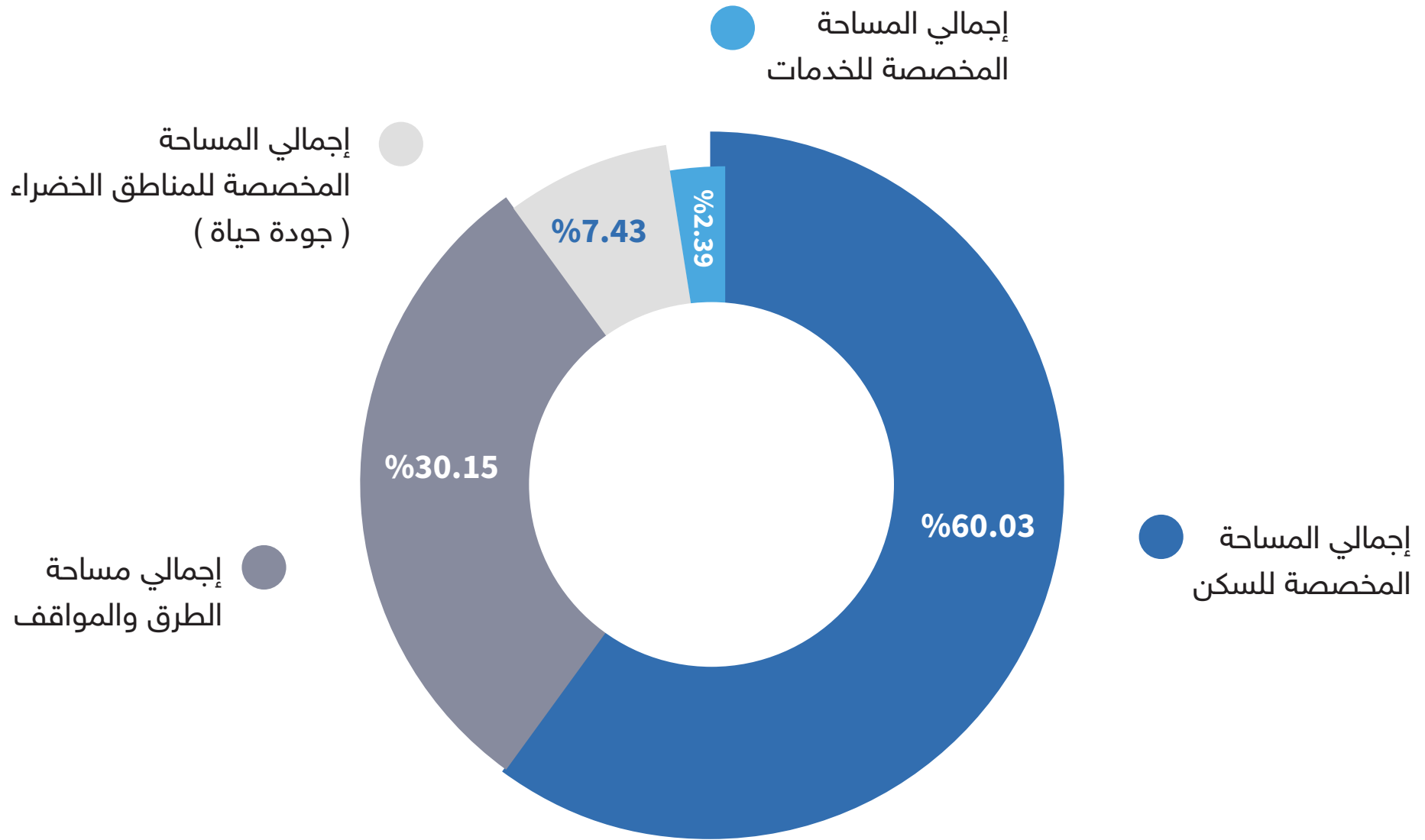
مخطط استعمالات الأراضي :



- خدمات تجارية
- مناطق سكنية
- نادي صحي
- حدائق عامة
(جودة الحياة)
- مساجد

دراسة المخطط العام للمشروع

إجمالي مساحة قطعة الأرض	1.204.157.00 متر مربع	
إجمالي المساحة المخصصة للسكن	722.855.4471 متر مربع	%60.03
إجمالي مساحة الطرق والمواقف	363.053.34 متر مربع	%30.15
إجمالي المساحة المخصصة للمناطق الخضراء	89.468.87 متر مربع	%7.43
إجمالي المساحة المخصصة للخدمات	28.779.35 متر مربع	%2.39
إجمالي عدد قطع الأراضي السكنية	1314 قطعة	
عدد الوحدات نموذج فيلا مستقلة	373 وحدة	
عدد الوحدات نموذج فيلا مزدوج	914 وحدة	



منظور عام للمشروع



MASA

الطابق الأرضي

- موقف سيارة
- حديقة
- مجلس
- غرفة طعام
- غرفة معيشة
- مطبخ
- دورتين مياه

الطابق الأول

- غرفة نوم ماستر بدورة مياه
- ٣ غرف نوم
- دورة مياه



الأسعار تبدأ من | ٤٥٧,٧٤٢ ريال

مسطح الأرض | ٢٥٠ م^٢

مكونات الدور الاول

غرفة نوم رئيسية	١	٥,٣٥ * ٣,٩٠ م
غرفة الملابس	٢	٢,٦٠ * ١,٩٧ م
حمام	٣	٢,٣ * ١,٩٧ م
غرفة نوم	٤	٣,٩٨ * ٣,٤٢ م
السلم	٥	٢,٦ * ٤,٧٢ م
غرفة المعيشة	٦	٣,٨٠ * ٣,٤٢ م
حمام	٧	١,٧٨ * ٢,٦٠ م
غرفة نوم	٨	٣,٩٨ * ٣,٩ م
حمام	٩	١,٩٨ * ٢,٣٢ م



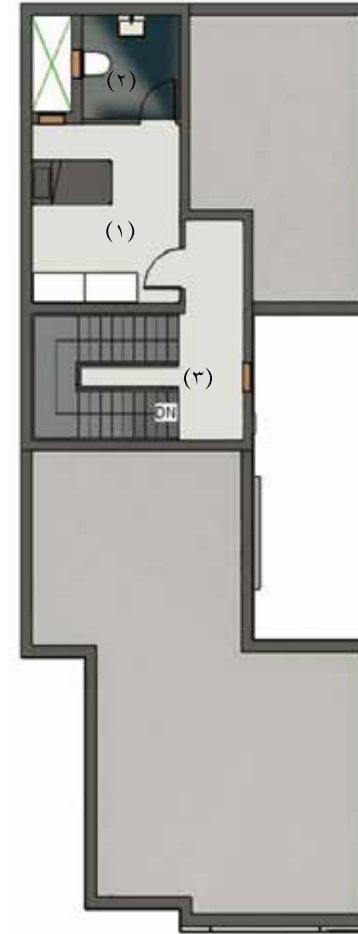
مكونات الدور الارضي

مجلس الرجال	١	٥,٣٥ * ٣,٩٧ م
حمام	٢	٣,٣٠ * ١,٩٠ م
غرفة الطعام	٣	٤,٠٠ * ٤,٧٠ م
السلم	٤	٢,٦٠ * ٤,٧٢ م
المطبخ	٥	٣,٨٠ * ٣,٣٥ م
غرفة المعيشة	٦	٥,٨٥ * ٣,٩٨ م
حمام	٧	١,٩٨ * ٢,٢ م



مكونات دور السطح

٣,٣٤* ٣,٦٦ م	غرفة خادمة	١
٢,٢٠* ٢,١٢ م	حمام	٢
٤,٧٢* ٢,٦ م	السلم	٣



L'etoile

الطابق الأرضي

- موقف سيارة
- حديقة - جلسة خارجية
- مجلس
- ٢ غرفة طعام
- غرفة معيشة
- مطبخ
- دورتين مياه
- اختياري (مسبح - غرفة حارس)

الطابق الاول

- ٢ غرفة نوم ماستر بدورة مياه
- ٢ غرفة نوم
- غرفة معيشة
- دورة مياه

الطابق الثاني

- غرفة عاملة منزلية بدورة مياه
- غرفة غسيل
- منطقة شواء
- دورة مياه



الأسعار تبدأ من | ٥٩٣,٩٢٢ ريال

مسطح الأرض | ٣٧٥ م٢

مكونات الدور الاول

١	غرفة نوم رئيسية	٤,٣٧ * ٣,٦٣ م
٢	غرفة الملابس	١,٣ * ٢,٤٣ م
٣	حمام	١,٦٦ * ٢,٤٣ م
٤	غرفة نوم	٤,٢٥ * ٣,٦٥ م
٥	غرفة المعيشة	٣,٢٨ * ٣,٩٧ م
٦	السلم	٣,٩٧ * ٢,٧٤ م
٧	حمام	٣,١٢ * ٢,٩٠ م
٨	غرفة نوم	٤,٨ * ٣,١٨ م
٩	حمام	١,٩٥ * ٢,٩ م
١٠	غرفة نوم رئيسية	٤,٦٩ * ٤,١ م



مكونات الدور الارضي

١	مجلس الرجال	٥,٧٨ * ٣,٦٣ م
٢	حمام	٢,٥ * ١,٩ م
٣	حمام	١,٦٥ * ٣,٦٣ م
٤	غرفة الطعام	٤,٥٠ * ٣,٦٥ م
٥	السلم	٣,٩٧ * ٣,٧٣ م
٦	المطبخ	٣,١٢ * ٤,١ م
٧	غرفة المعيشة	٤,٩٠ * ٣,١٨ م
٨	حمام	١,٩٥ * ٢,٩٠ م
٩	غرفة نوم	٤,٦٩ * ٤,١ م



مكونات دور السطح

٢,٧٦ * ٣,٢٠ م	غرفة خادمة	١
٢,٤٣ * ١,٥٥ م	حمام	٢



MASA

لقطة منظورية



MASA

لقطة منظورية



L'etoile

لقطة منظورية



L'etoile

لقطة منظورية



أمثلة للمناطق المفتوحة والخضراء

