



شركة تلاد العقارية
TELAD REAL ESTATE COMPANY



مجتمع
الغروب

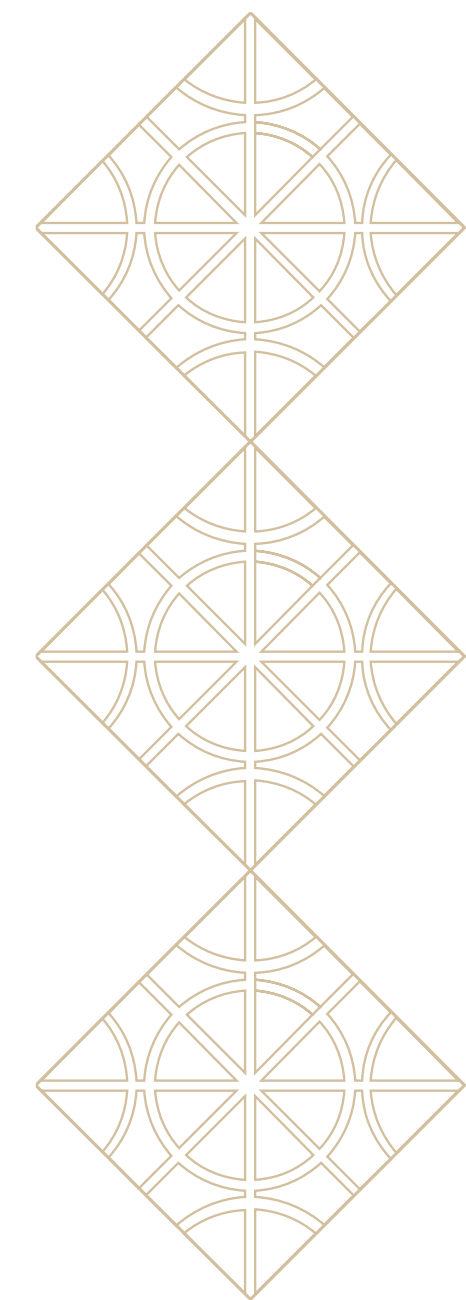
إيجورنيا





يتميز مجتمع الفروب بكونه بيئة جاذبة وآمنة للسكن من تكامل الخدمات والمرافق لتنعم الأسرة السعودية بالعيش في مجتمع سكني تطيب فيه الحياة، يوفر المجتمع بيئة حيوية لسكانه من خلال تصميم الحدائق والمسارات المتصلة التي تسهل التنقل داخله، حيث يمكن الوصول إلى مراكز الخدمات خلال 5 - 10 دقائق مشياً من أي موقع في المجتمع

عن مجتمع الفروب



عدد السكان

45000 نسمة

عدد الوحدات

8000+ وحدة سكنية

مساحة المجتمع

4,000,000 متر مربع

ممرات المشاة

53,883 متر مربع

حدائق المجتمعات السكنية

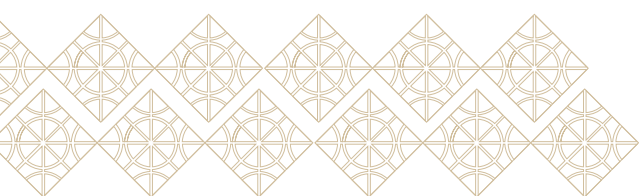
62,589 متر مربع

الحديقة المجاورة

145,101 متر مربع

حديقة مركزية

82,208 متر مربع





معاليم المجتمع



حديقة

+65



مكتب بريد

1



مرافق تجارية

25



مركز اجتماعي

1



مركز رعاية صحية

1



مركز دفاع مدني

1



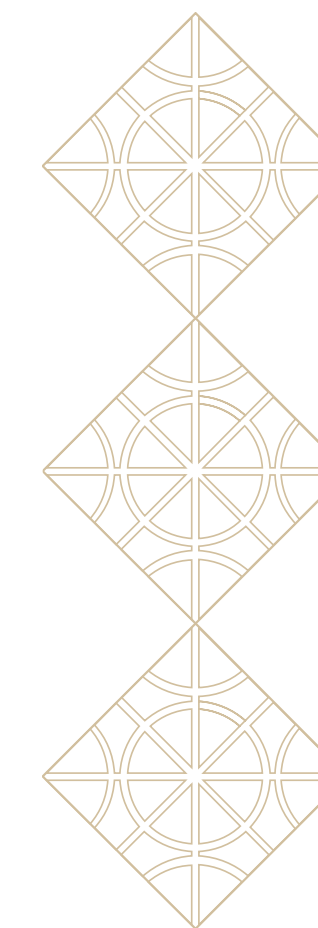
مرافق تعليمية

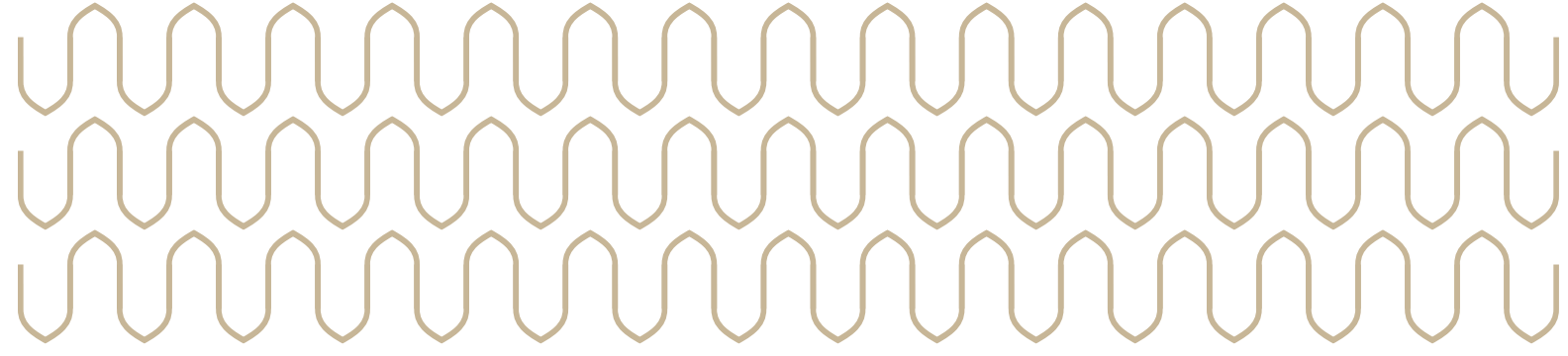
16



المساجد

17





عن المشروع

المشروع الذي يفهم ويلبي احتياجاتك تم تصميمه بعناية ليعكس رؤيتك لحياة مريحة ومستدامة، ويضمن لك ولأسرتك بيئة معيشية آمنة ومتكاملة.

من خلال مجموعة متنوعة من المرافق والخدمات، يوفر إيوان الفروب كل ما تحتاجه ليكون منزلك المكان الذي تجد فيه الراحة والرفاهية.

إيوان الفروب

حلمك السكني بين يديك



مطار الأمير محمد بن عبد العزيز



يتميز مجتمع الفروب بموقع استراتيجي فريد حيث تقع أرض المشروع في غرب المدينة المنورة على طريق الملك خالد (الدائري الثالث) وعلى بعد 16 دقيقة من المسجد النبوي الشريف.

كما يحد المشروع 4 طرق رئيسية:

- ↑ شارع الإمام مسلم شمالاً.
- شارع الإمام النسائي شرقاً.
- ↓ شارع الإمام البخاري جنوباً.
- ← طريق الملك خالد غرباً.



موقع المشروع

252

فيلا سكنية

مساحة المشروع
2م 66,059

مسطحات البناء
2م 59,320





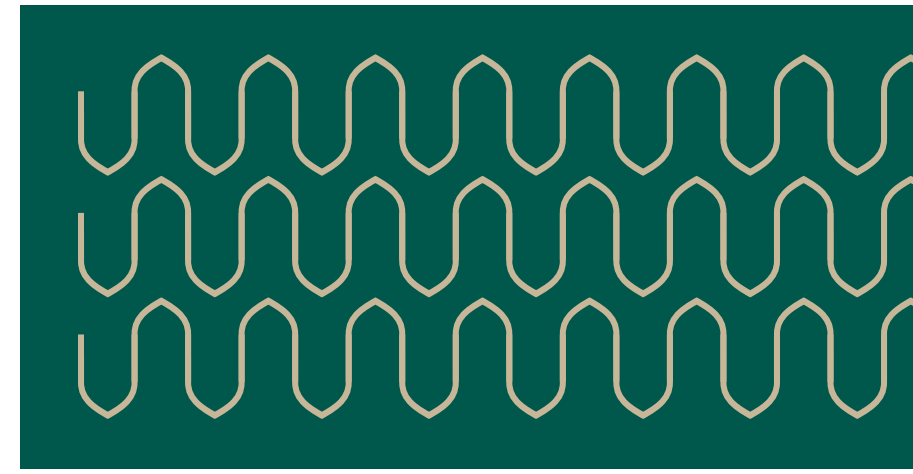
فلل

تمثل قمة الفخامة والراقي، مصممة لتوفير تجربة معيشية فريدة من نوعها من حيث التصميم والمساحة لتلبية احتياجات العائلات التي تبحث عن مساحات أوسع وخصوصية أكبر.

حيث تلتقي الطبيعة
بالفخامة.



الجمال والهدوء يجمع بين



مميزات المشروع



مواقف خاصة



بنية تحتية متكاملة



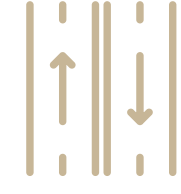
ألعاب الأطفال



مساحات واسعة



أماكن الجلوس والراحة



ممرات وشوارع واسعة



منزل صديق للبيئة



المسطحات الخضراء



تصاميم مميزة



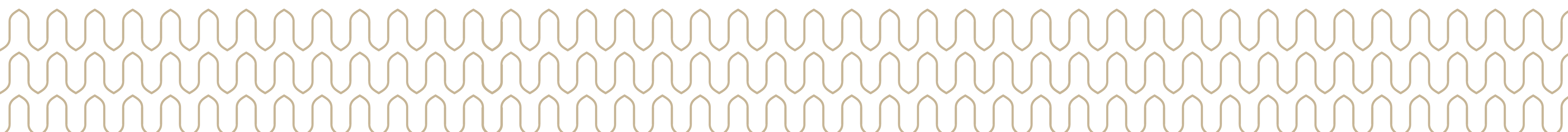
مسارات رياضية



نماذج متنوعة



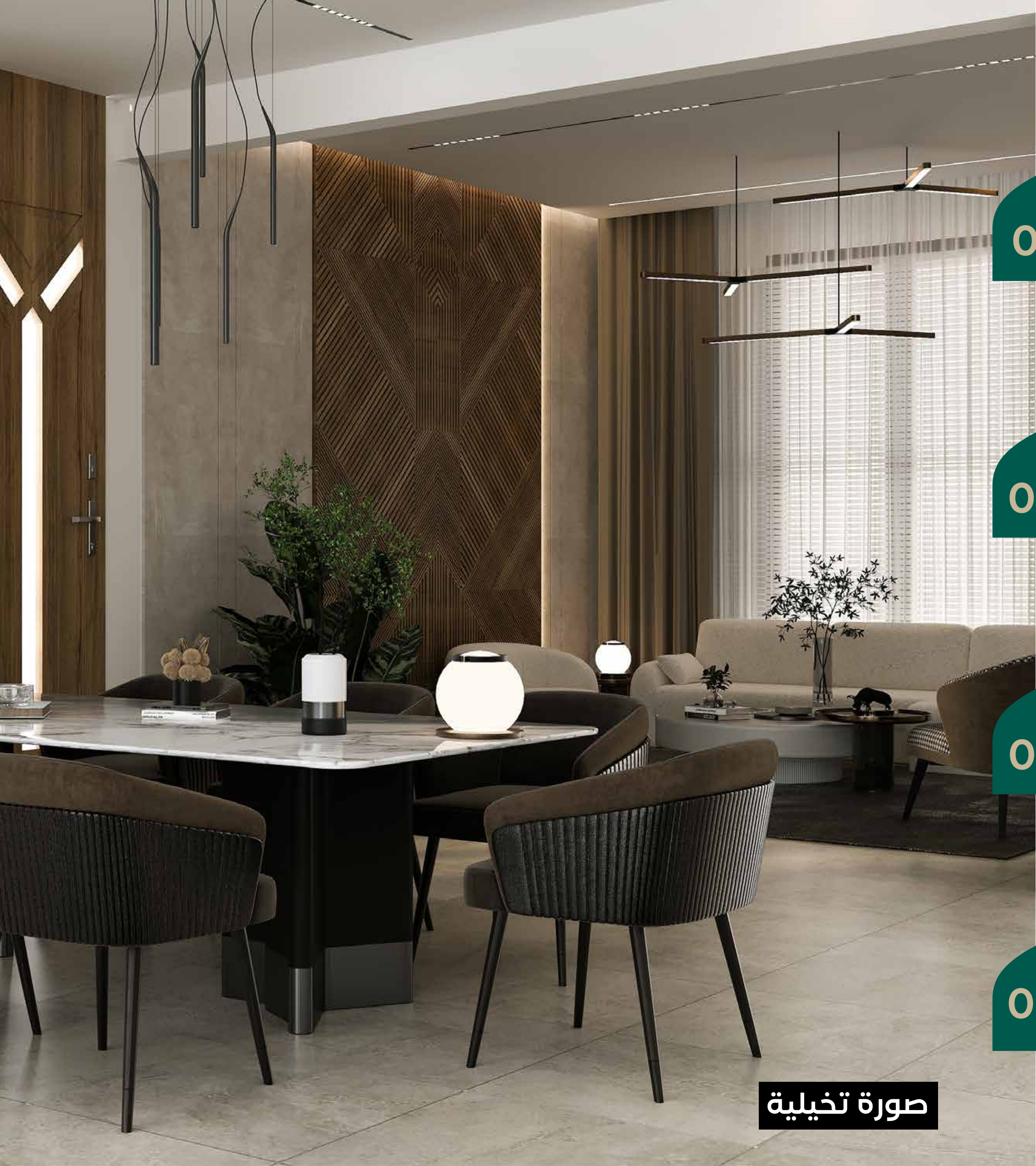
أمن وسلامة





سكينة ترسم الطمأنينة....





01

البعد الحضاري والتاريخي

02

التناسق والملائمة

03

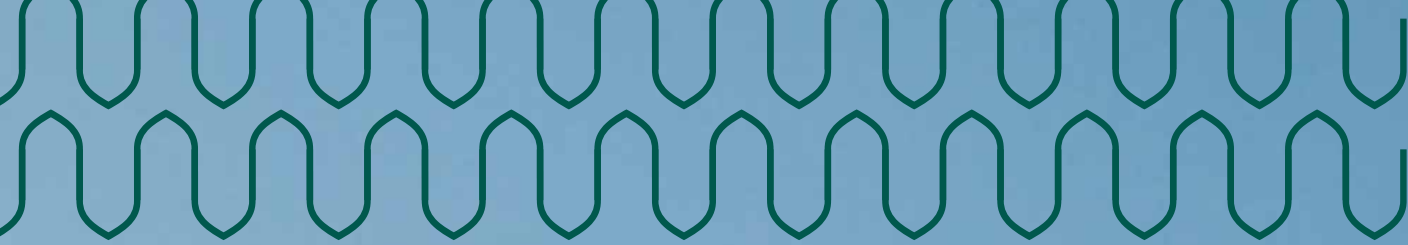
إضافة طابع خاص للمكان

04

طراز حديث

صورة تخيلية

التصميم الداخلي

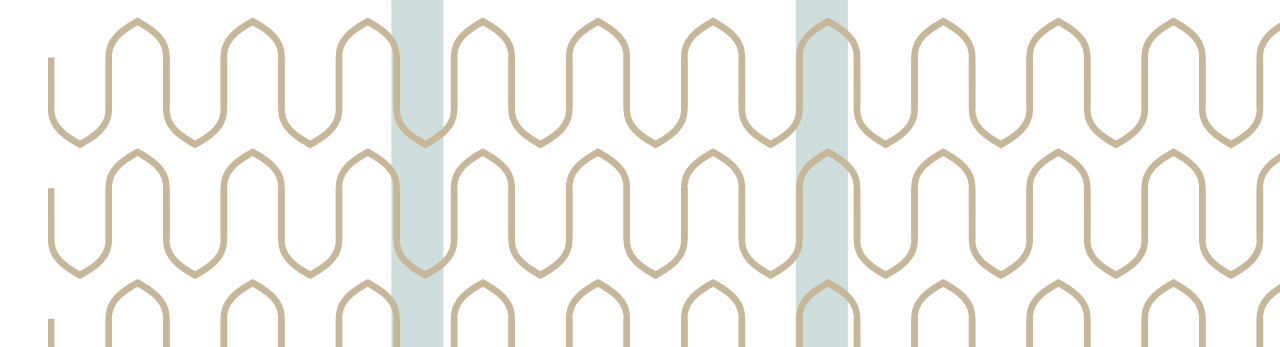


خصوصية
واستقلالية



حيث تلتقي
الفخامة بالراحة

التصميم الخارجي





الموقع
العام

نماذج الوحدات وتصميمها



تلا 1

غرف النوم

4

المساحة

260.12

عدد الوحدات

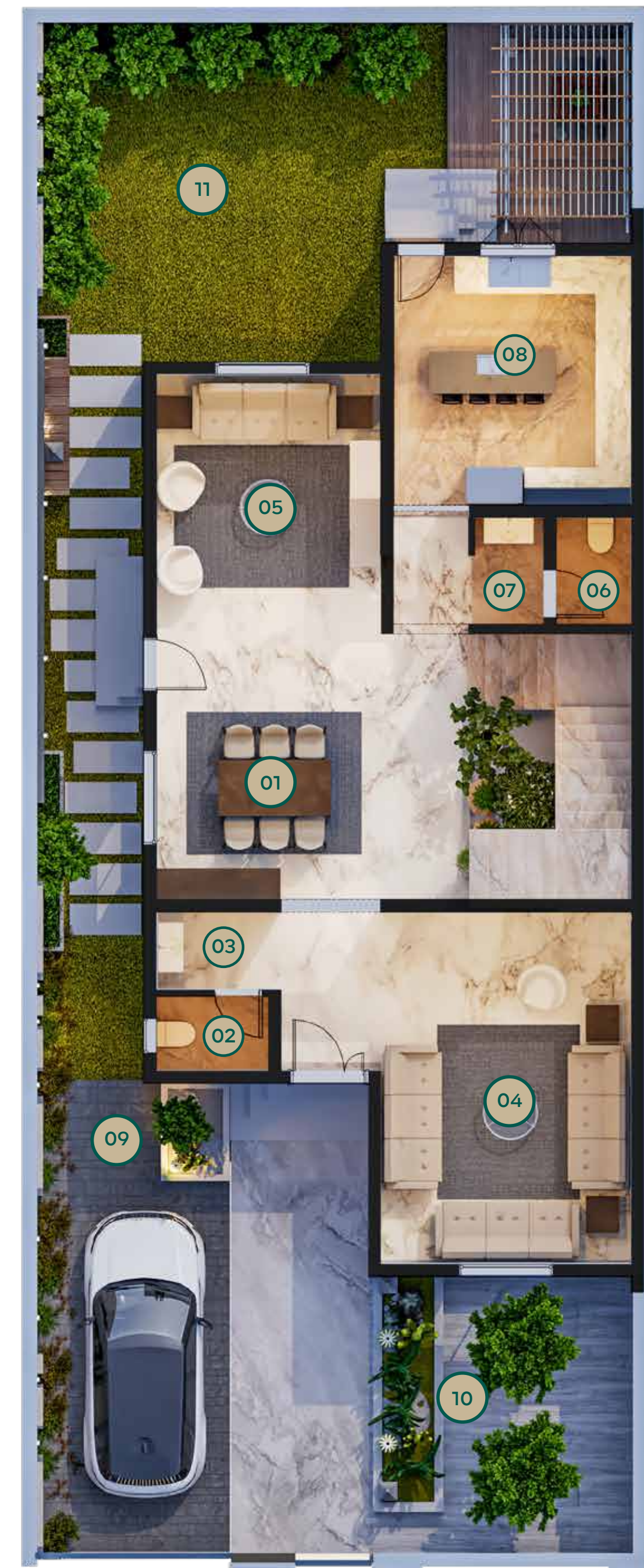
46



الدور الأرضي

114.1 م²

1.70 × 1.20	مفصلة 2	07	5.05 × 4.32	منطقة طعام	01
4.00 × 3.80	المطبخ	08	1.80 × 1.20	دورة مياه 1	02
6.00 × 3.00	موقف سيارة	09	2.00 × 1.25	مفصلة 1	03
19.5 م ²	الحديقة الأمامية	10	5.64 × 4.00	مجلس رجال	04
43.3 م ²	الحديقة الخلفية	11	4.15 × 3.60	مجلس نساء	05
			1.70 × 1.20	دورة مياه 2	06





الدور الأول

111.6 م²

3.79 × 3.80	01 جناح نوم رئيسي
2.40 × 1.70	02 دورة مياه رئيسية
1.80 × 2.55	03 غرفة ملابس
2.55 × 1.70	04 دورة مياه 1
4.36 × 3.60	05 غرفة نوم 2
4.00 × 3.60	06 غرفة نوم 3
1.70 × 2.45	07 دورة مياه مشتركة
3.80 × 4.00	08 غرفة نوم 4

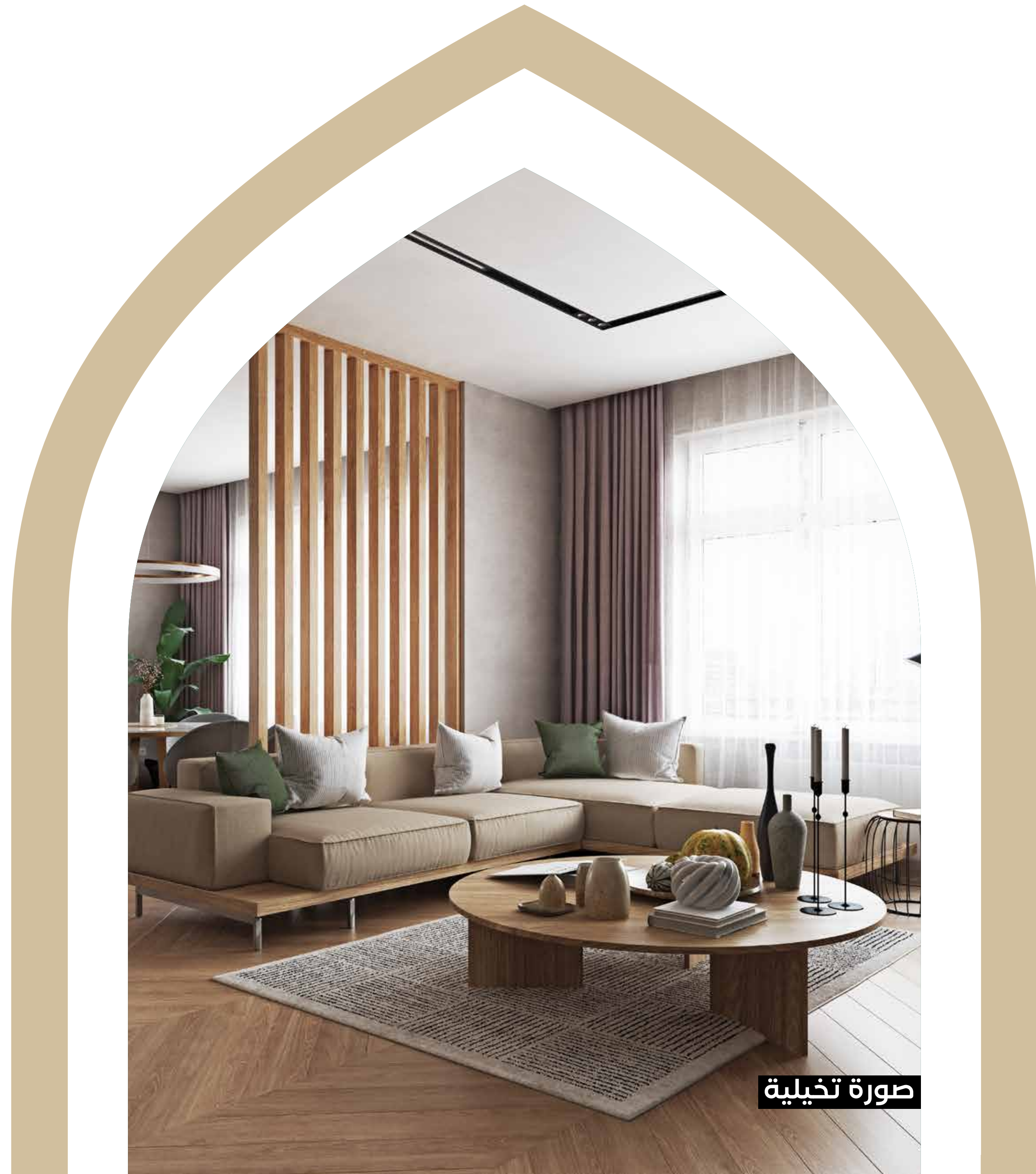


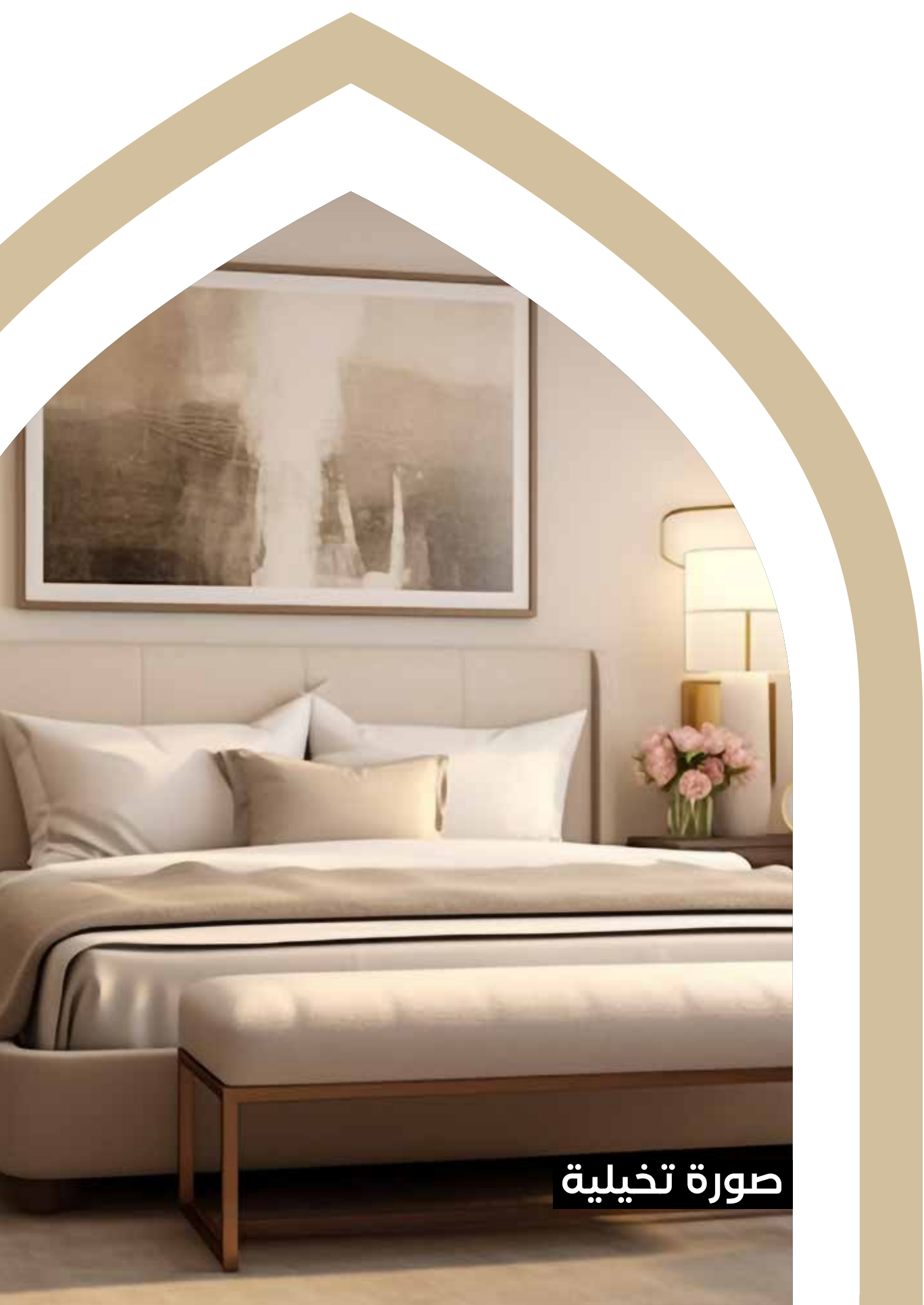


الملحق العلوي 2م 34.5

- 01 غرفة عاملة منزلية 3.80 × 2.10
- 02 دورة مياه 1.70 × 1.70
- 03 مفسلة 2.95 × 1.90
- 04 منطقة خدمات 1.70 × 3.80







صورة تخيلية



صورة تخيلية



صورة تخيلية



تَلَا 2

غرف النوم

3

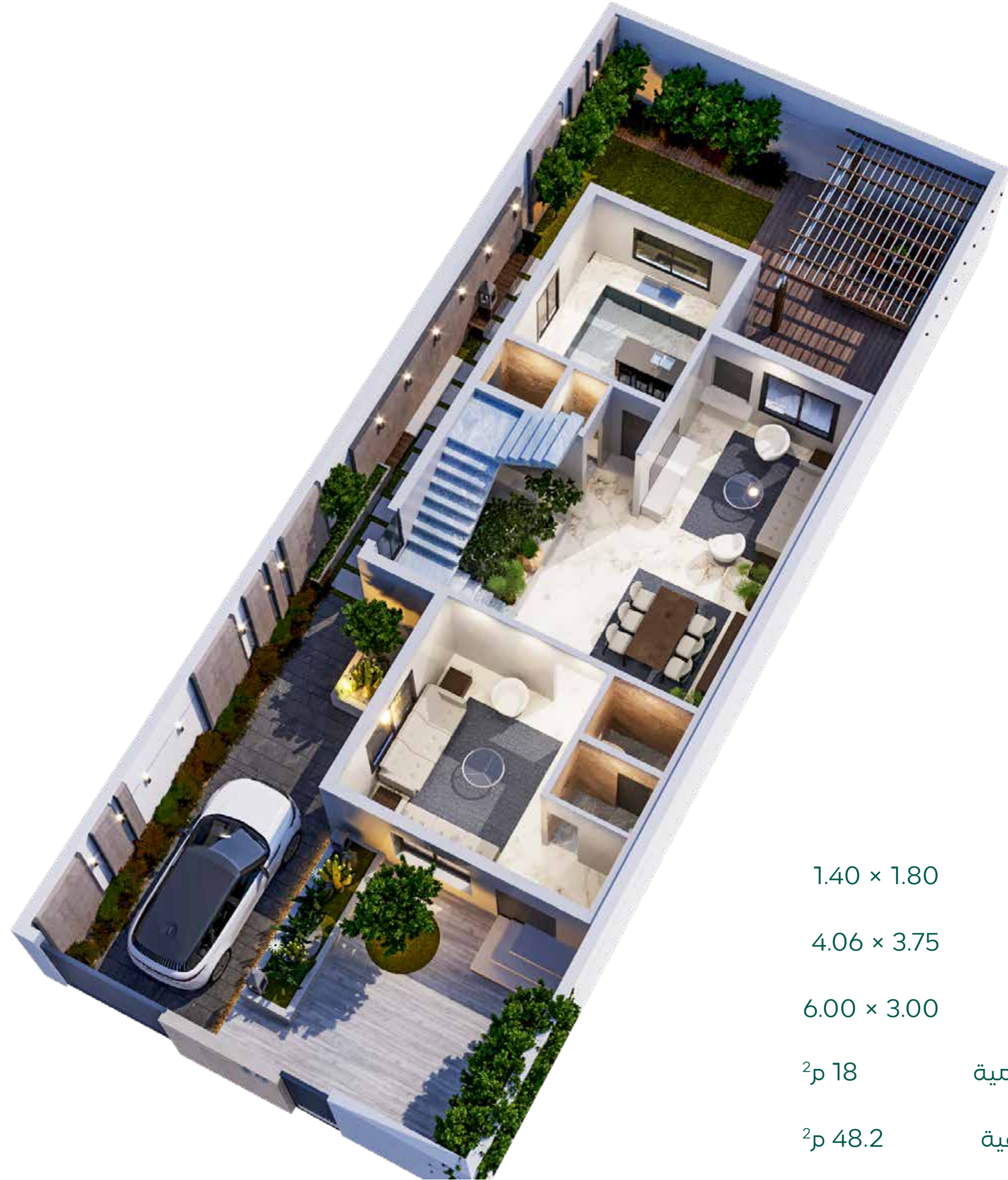
المساحة

226.59

عدد الوحدات

162

الدور الأرضي 105.5 م²



حمام 07 1.40 × 1.80

المطبخ 08 4.06 × 3.75

موقف سيارة 09 6.00 × 3.00

الحديقة الأمامية 10 18 م²

الحديقة الخلفية 11 48.2 م²

منطقة طعام 01 3.75 × 4.61

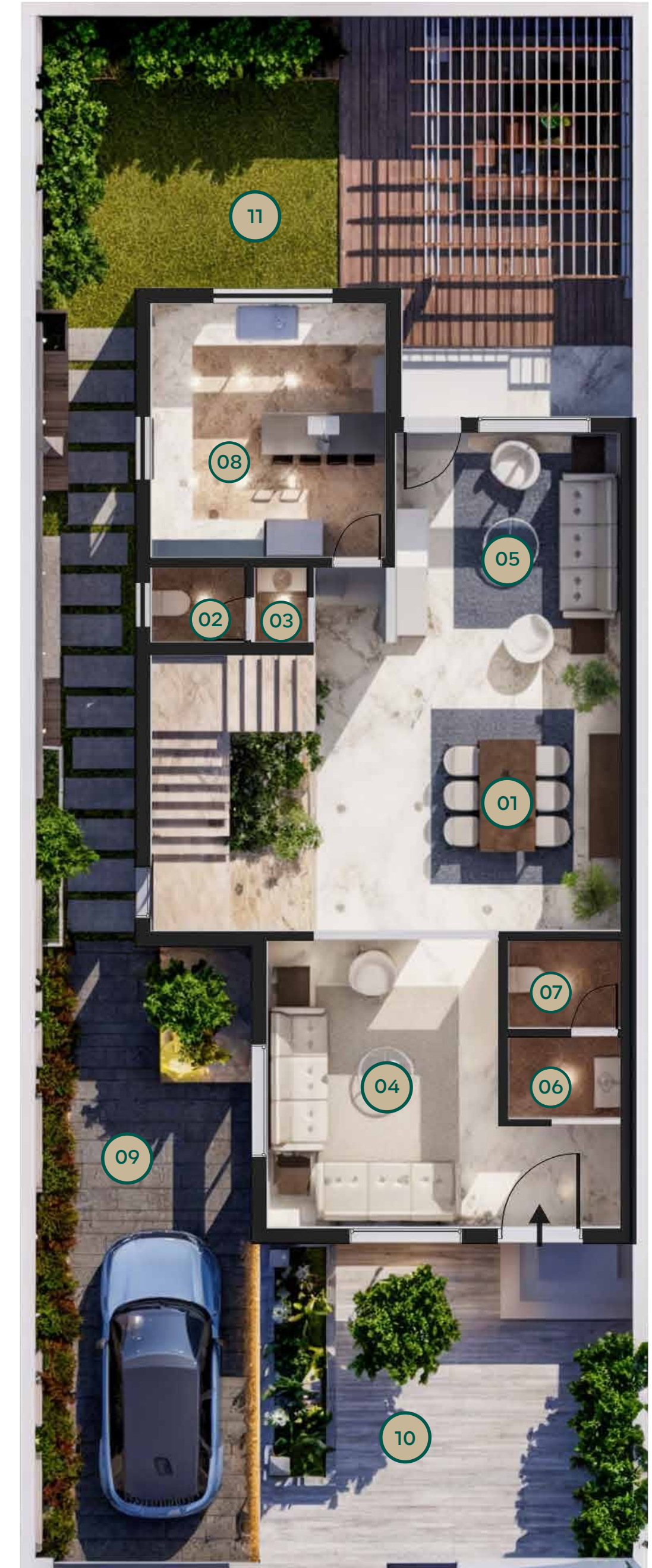
دورة مياه 1 02 1.20 × 1.50

مفصلة 1 03 1.20 × 0.99

مجلس رجال 04 3.70 × 4.59

مجلس نساء 05 3.60 × 3.35

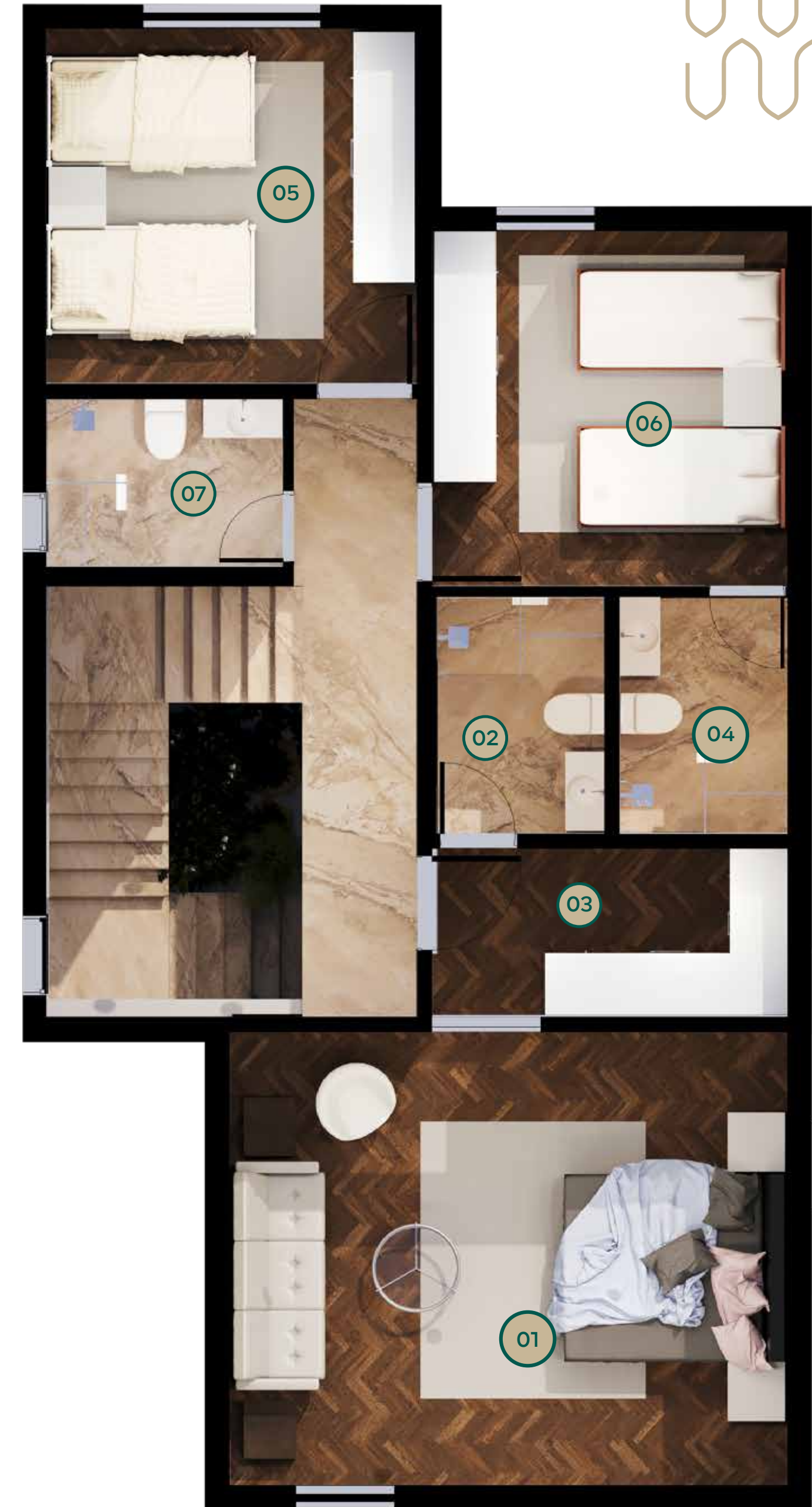
مفصلة 06 1.30 × 1.80

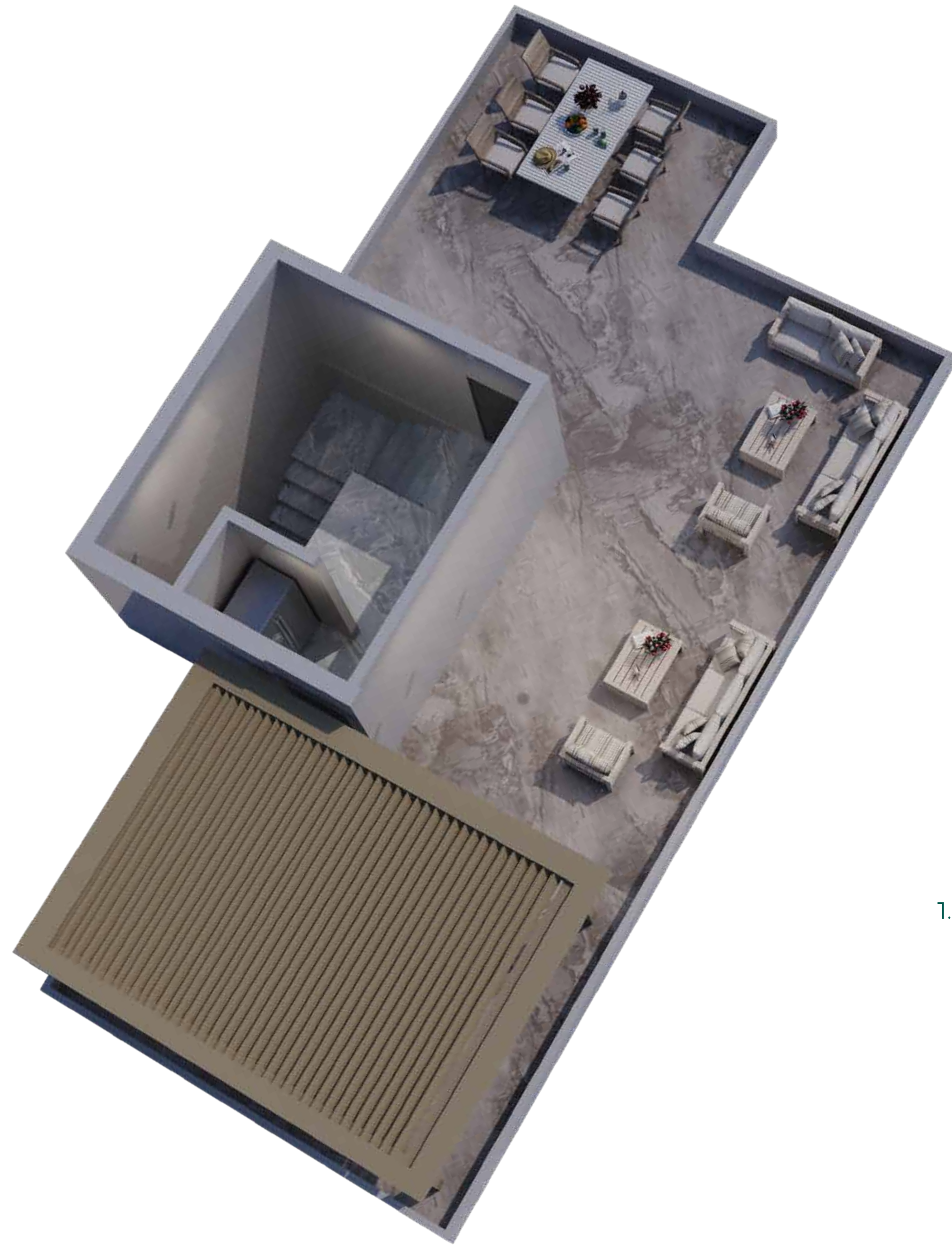




الدور الأول 103 م²

- 01 جناح نوم رئيسي 4.59 × 5.65
- 02 دورة مياه رئيسية 1.70 × 2.40
- 03 غرفة ملابس 1.70 × 2.50
- 04 دورة مياه 1 2.40 × 1.70
- 05 غرفة نوم 1 3.60 × 3.75
- 06 غرفة نوم 2 3.60 × 3.60
- 07 دورة مياه 2 2.40 × 1.70





1.05 × 2.40

الملحق العلوي 2م 18

01 مفسلة

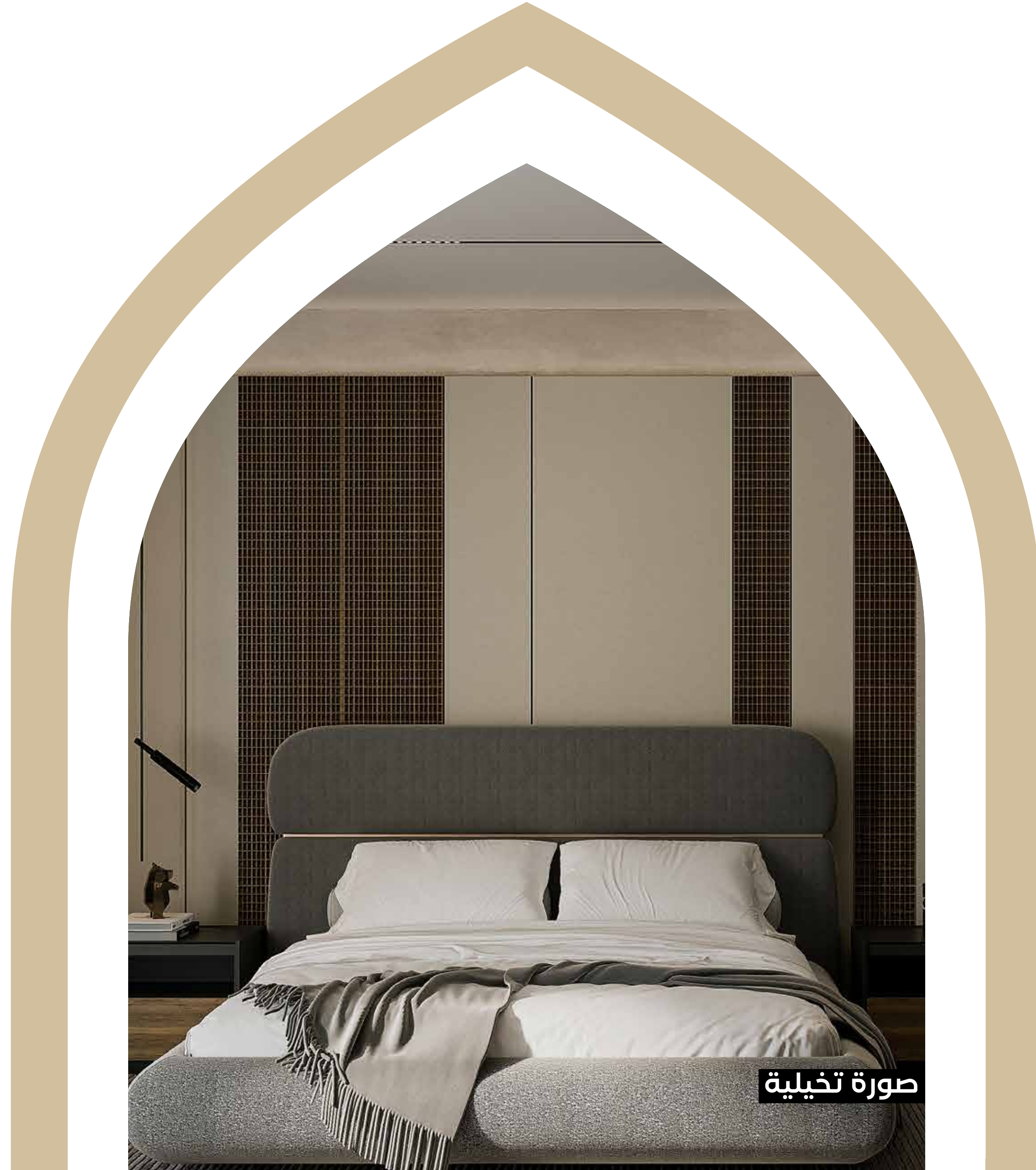
02 السطح

03 بيت الدرج





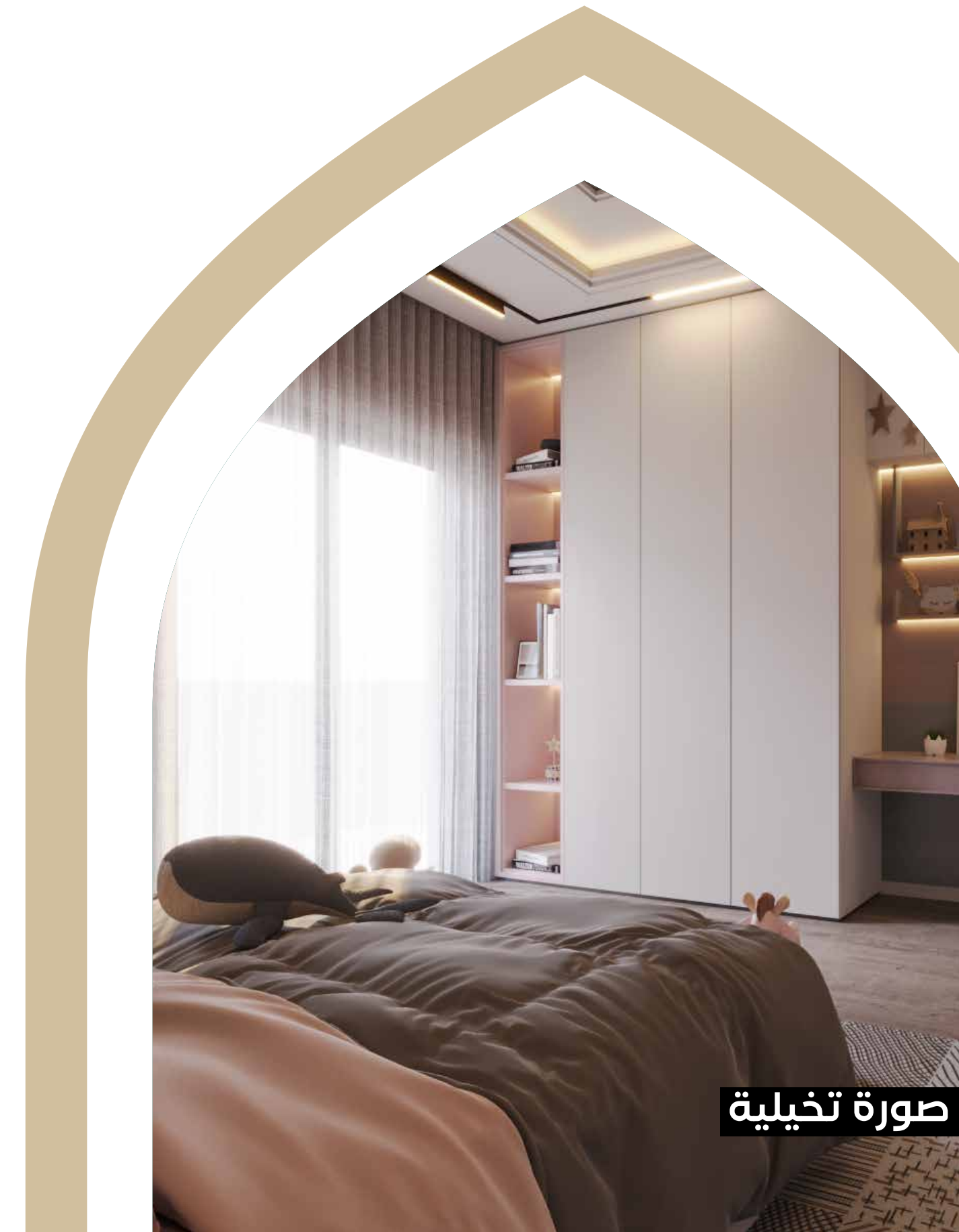
صورة تخيلية



صورة تخيلية



صورة تخيلية





تلا 3

غرف النوم

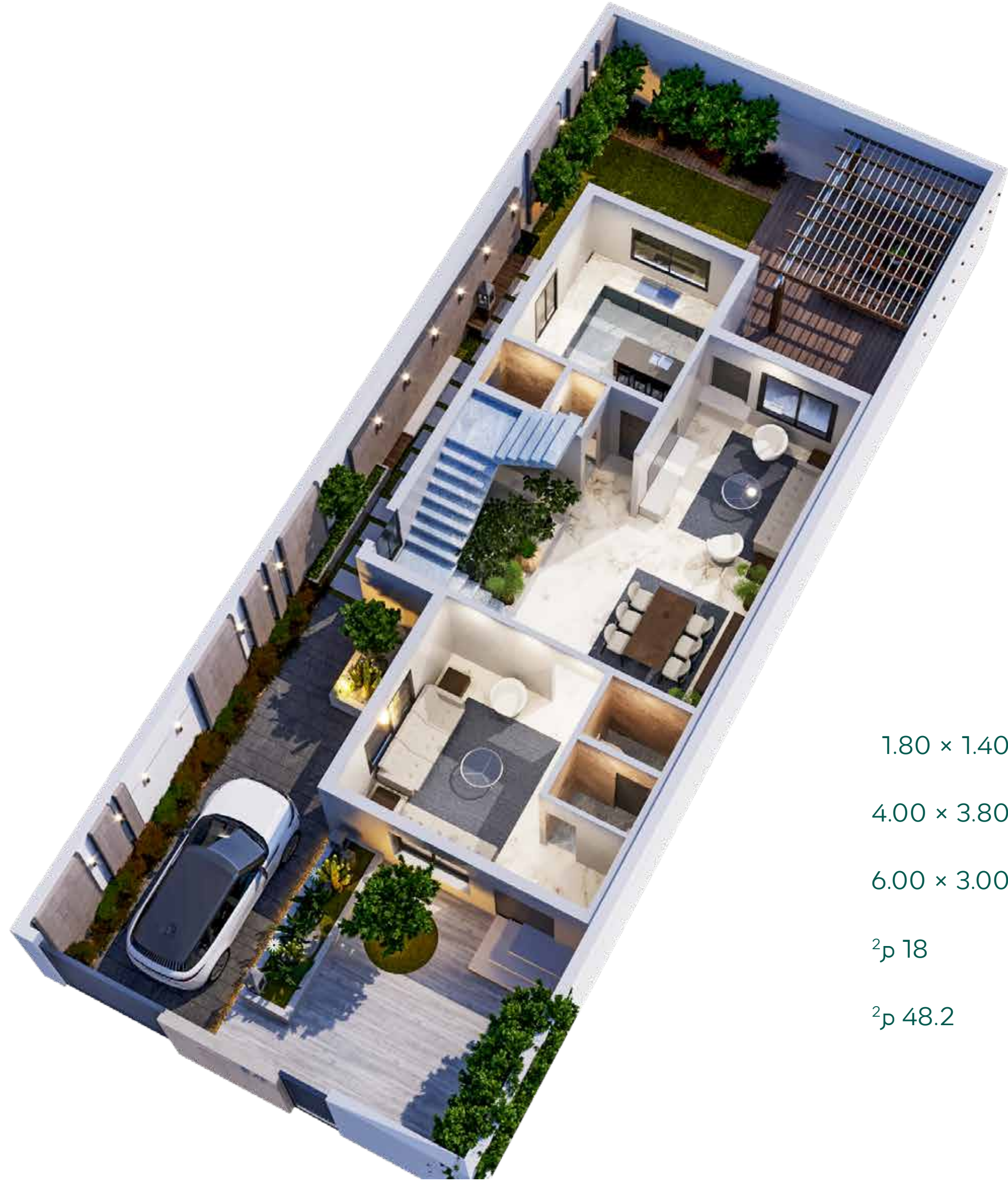
2

المساحة

212.94

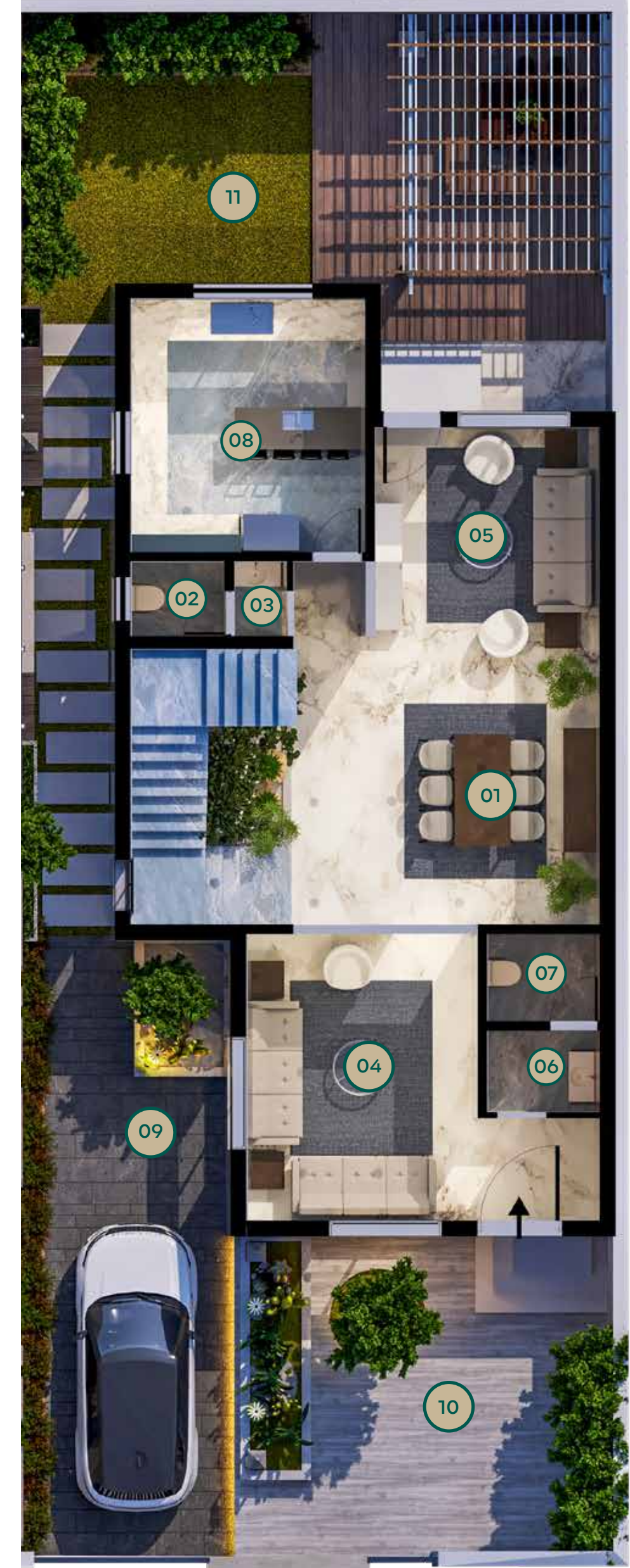
عدد الوحدات

44



الدور الأرضي 105.5 م²

1.80 × 1.40	دورة مياه 07	3.75 × 4.61	منطقة طعام 01
4.00 × 3.80	المطبخ 08	1.20 × 1.50	دورة مياه 1 02
6.00 × 3.00	موقف سيارة 09	1.20 × 0.99	مفصلة 1 03
18 م ²	الحديقة الأمامية 10	3.70 × 4.59	مجلس رجال 04
48.2 م ²	الحديقة الخلفية 11	3.60 × 3.35	مجلس نساء 05
		1.80 × 1.30	مفصلة 06

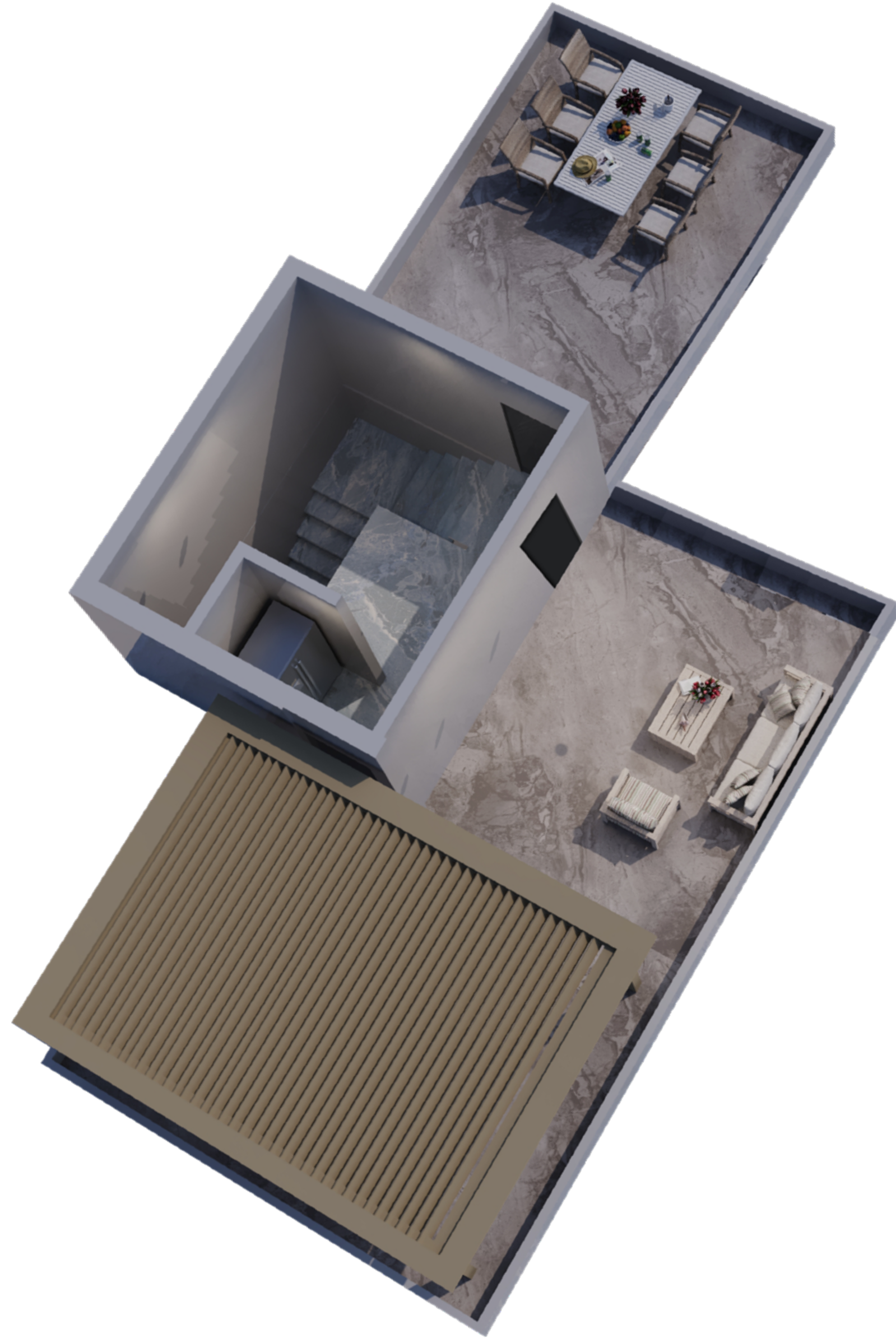




الدور الأول 89.3 م²

- 01 جناح نوم رئيسي 4.59 × 5.65
- 02 دورة مياه رئيسية 1.70 × 2.40
- 03 غرفة ملابس 1.70 × 2.50
- 04 دورة مياه 1 2.40 × 1.70
- 05 غرفة نوم 1 3.60 × 3.75
- 06 تراس مفتوح 3.50 × 3.60
1.60 × 2.50





الملحق العلوي 2م 18.1

1.05 × 2.40

01 مفصلة

02 بيت الدرج

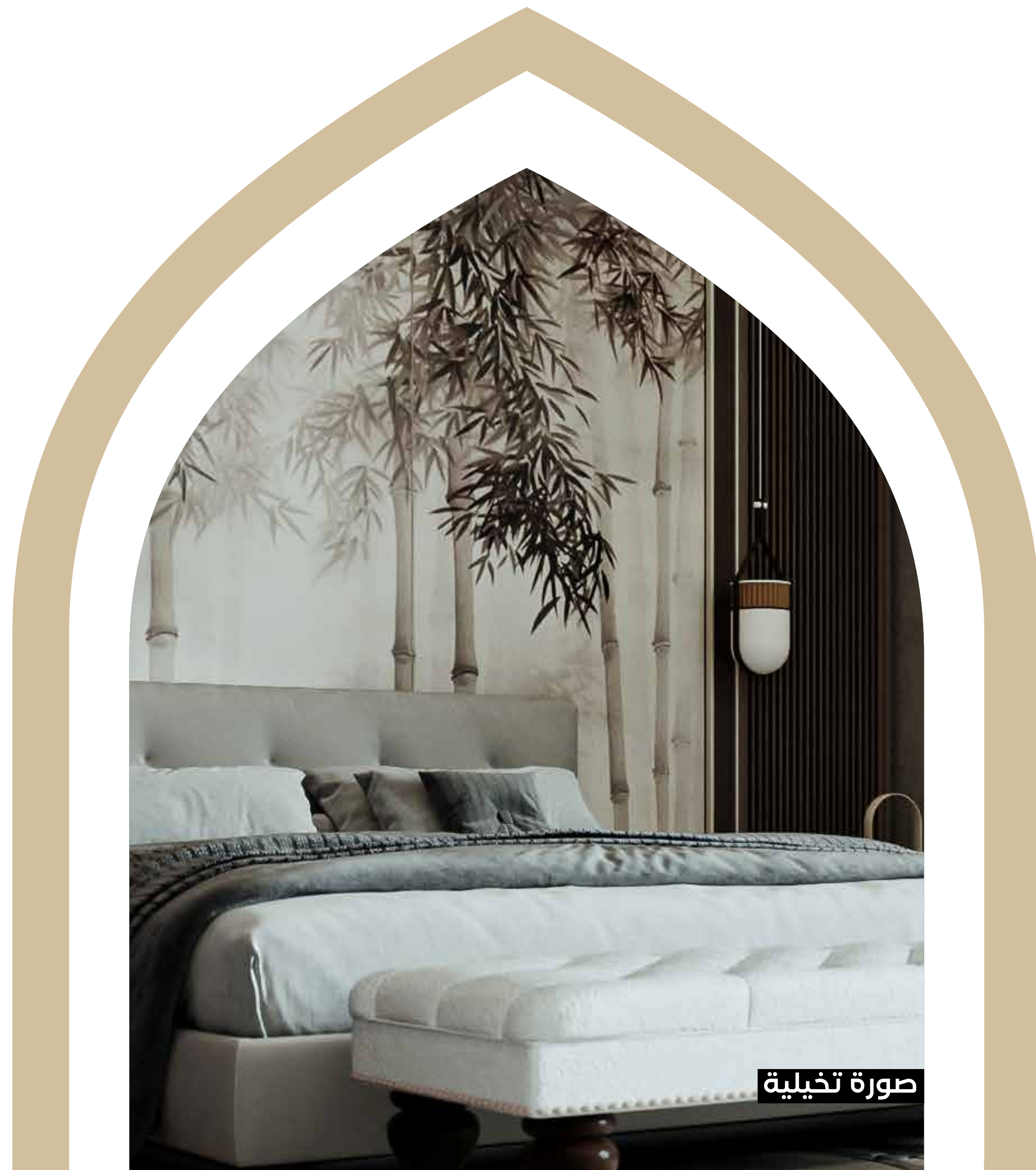
03 السطح







صورة تخيلية



صورة تخيلية



صورة تخيلية

المواصفات المعمارية (التشطيبات):

الأرضيات: سيراميك / بورسيلان مقاوم للانزلاق 60x60 محلي أو مستورد أو إماراتي RAK.



الجران: سيراميك / بورسيلان مقاوم للانزلاق وللמים مع دهانات بلاستيك مقاومة للرطوبة محلي أو مستورد أو إماراتي RAK.



الأسقف: دهانات بلاستيكية قابلة للفسيل / ألواح جبسية مقاومة للرطوبة (دهانات بلاستيكية) محلي أو مستورد.



الأبواب:



أبواب خارجية (معدني أو ألومنيوم أو UPVC محلي أو مستورد باللون المناسب للمستفيد).

باب الكراج باب كراج لفاف أو BI-FOLD بجودة عالية.

أبواب داخلية خشبية WPC أو UPVC مع إكسسوارات عالية الجودة.

باب المدخل من الحديد أو الألومنيوم المقوى باللون المناسب للمستفيد.

الضمانات

الهيكل الإنشائي
10 سنوات



العزل المائي
10 سنوات

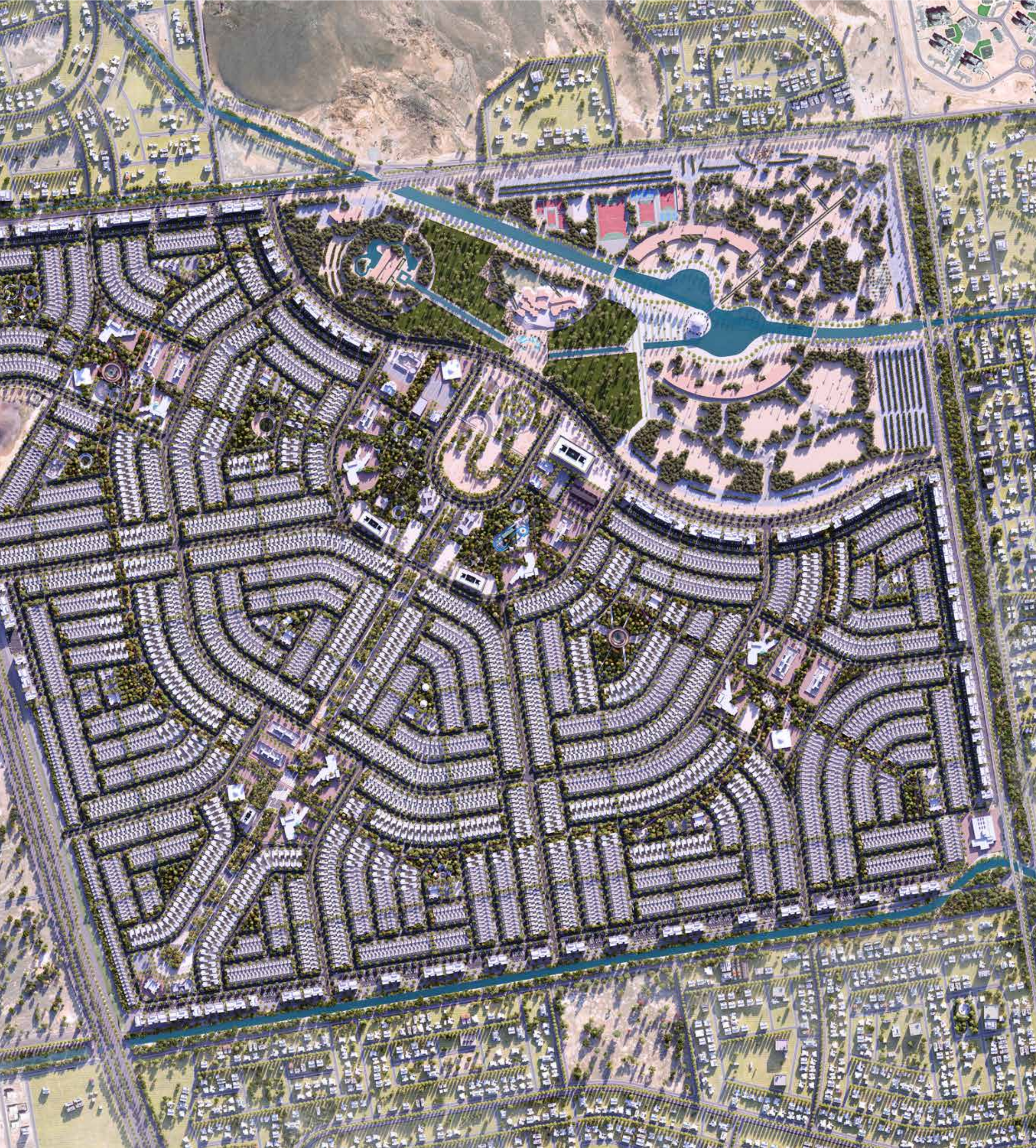


السياكة
1 سنة



التمديدات الكهربائية
1 سنة





نطور ضواحي سكنية ذات مجتمعات حيوية بطابع حضاري لتوفير جودة الحياة للأسر السعودية.



تأسست NHC في أواخر عام 2016م بموجب
المرسوم الملكي رقم 7262 بتاريخ 8 / 2 / 1437
هـ لتكون الذراع الاستثماري لمبادرات وبرامج وزارة
الشؤون البلدية والقروية والإسكان في القطاع
السكني والتجاري.

لتصبح الشركة الممكن الوطني لقطاع الإسكان
ومنظومة العرض العقاري ويشمل القطاعين العام
والخاص وذلك لتطوير شراكات استراتيجية معهم.
كما تحرص الشركة على تقديم مشاريع نوعية عبر
مجتمعات عمرانية بتصاميم عصرية وحلول سكنية
متنوعة وبأسعار مناسبة تواكب تطلعات جيل
المستقبل وتحقق جودة الحياة وذلك بالشراكة مع
المطورين العقاريين من ذوي الخبرة والكفاءة.

الشركة الوطنية للإسكان



نبذة عن المطور



تتميز تلاد العقارية بخبرتها الواسعة وفريق عملها المحترف، الذي يعمل على تحقيق رؤية الشركة في تقديم بيئات معيشية متكاملة ومستدامة. من خلال مشاريعها المتنوعة، حيث تسعى تلاد العقارية إلى تحسين جودة الحياة للسكان والمستثمرين على حد سواء، مع التركيز على الاستدامة البيئية وتقنيات البناء الحديثة.

تلاد العقارية هي إحدى الشركات الرائدة في مجال التطوير العقاري في المملكة العربية السعودية. تأسست الشركة على أسس قوية من الالتزام بالجودة والابتكار، وتهدف إلى تقديم مشاريع سكنية وتجارية متميزة تلبى احتياجات السوق المحلي وتواكب أحدث الاتجاهات العالمية في التصميم والبناء.

تلتزم تلاد العقارية بأعلى معايير الجودة والتميز، مما يجعلها شريكاً موثوقاً في مجال التطوير العقاري، حيث تسهم في تحقيق رؤية المملكة 2030 من خلال تطوير مجتمعات سكنية مبتكرة ومتكاملة تلبى تطلعات الأجيال الحالية والمستقبلية.

أحد مشاريع تلاد العقارية



شركة تلاد العقارية
TELAD REAL ESTATE COMPANY



مجتمع
الغروب

إيوون تجروون

اضفط هنا

92 000 6044

info@teladco.sa @

www.teladco.sa

@telad_co



تسجيل الاهتمام

