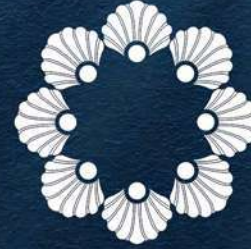


درة السدن



تسجيل الاهتمام

مجتمع السرن

يقدم مجتمع السرن مسكن يتفهم احتياجاتك، ويوفر أساسيات الحياة لعائلتك، بالإضافة إلى كافة مميزات الترفيه والراحة فقط على بعد دقائق من مسكنك، ويتميز مجتمع السرن بموقعه الاستراتيجي جنوب مدينة جدة مما يمنحك إمكانية الوصول لكافة الوجهات الخارجية بسرعة فائقة؛ تعزيزاً لجودة الحياة ورفاهية السكن.



المرافق التعليمية



مساجد وجوامع



المرافق الصحية



المرافق التجارية



الحدائق





درة السدن

درة السدن تتميز بموقع استراتيجي، موفرًا الهدوء والخصوصية في اطار حياة أنيق، تم تصميمه بابداع عصري ليجمع الطراز المعماري الحديث مع الأصالة، مراعيًا الاهتمام في توزيع مكوناته العمرانية مع الأجزاء الطبيعية، وما بين الوحدات السكنية متعددة المساحات، والبني التحتية المتكاملة، والمرافق الترفيهية المتنوعة

تضم درة السدن **609** فيلا تحيط بها مدارس ومساجد وحدائق وأماكن ترفيهية ومحلات تجارية.

الموقع العام

برؤية واضحة و بعيدة المدى، و بضم عناصر عديدة من الامل و الطموح و رقي ذوقكم، جمعنا لكم حياة تتزين باللحظات السعيدة و تقدم اجيالكم من جيل إلى جيل كي يكون ملتقاها جميعا في مكان واحد، يلتقي بمستقبلكم في كل ثنايا مبانيه الشامخة و نظام طرقه المتصلة الجذابة

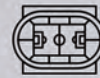
موقع المشروع

من قلب جدة وبموقع مثالي على بُعد **20 دقيقة** من جامعة الملك عبد العزيز، صممنا مشروع درة السدن، ليوثر لك بيئة متناغمة وأجواء آمنة لك وللأسرة مع مرافق جميلة تُلبي تطلعاتك.

إضافةً إلى ذلك، تقع درة السدن بالقرب شاطئ البحر و على ملعب الجوهرة، مما يُتيح لك سهولة الوصول إلى الاماكن المختلفة بجدة عبر العديد من الطرق الرئيسية المُحيطة.



10 دقائق
شاطئ البحر



35 دقائق
ملعب الجوهرة



20 دقائق
جامعة الملك عبد العزيز



60 دقائق
الحرم المكي

أحياء الأحياء





درة السمر

تتمتع **درة السمر** ببنية تحتية متكاملة تشمل أعمال الحفر والأعمال المدنية لتطوير الموقع، وأعمال الطرق والأرصفة، وشبكة مياه الصرف الصحي وتصريف مياه السيول والأمطار، بالإضافة إلى الأعمال الميكانيكية وخدمات الكهرباء بما في ذلك أعمدة الإنارة.

تتبع أعلى درجات جودة الحياة من خلال المناطق الخضراء، والشريط الترفيهي

262,200.68 M²

مساحة المشروع

153,858.93 M²

مساحات البناء

609

وحدات سكنية



يلتقي مستقبلكم

ففي كل ثنايا مبانيه الشامفة

مودل 1 (فيلا دانة)

عدد الوحدات | المساحة | غرف النوم
296 | 259,62 | 4



مودل 1 (فيلا دانة):

الدور الأول 111 م2



1.70 x 2.40
3.60 x 4.00
4.00 x 3.80
1.70 x 2.45

دورة مياه 1 | 5
غرفة نوم 2 | 6
غرفة نوم 3 | 7
دورة مياه مشتركة | 8

3.60 x 4.36
2.55 x 1.70
2.55 x 1.80
3.79 x 4.00

جناح نوم رئيسي | 1
دورة مياه رئيسية | 2
غرفة الملابس | 3
غرفة نوم 1 | 4

مودل 1 (فيلا دانة):

الدور الأرضي 114 م2



1.70 x 1.20
1.70 x 1.20
4.00 x 3.80
6.00 x 3.00
19.5 م
43.3 م

دورة مياه 2 | 6
مغسلة 2 | 7
المطبخ | 8
موقف سيارة | 9
الحديقة الامامية | 10
الحديقة الخلفية | 11

4.32 x 5.05
1.20 x 1.80
1.25 x 2.00
5.64 x 4.00
4.15 x 3.60

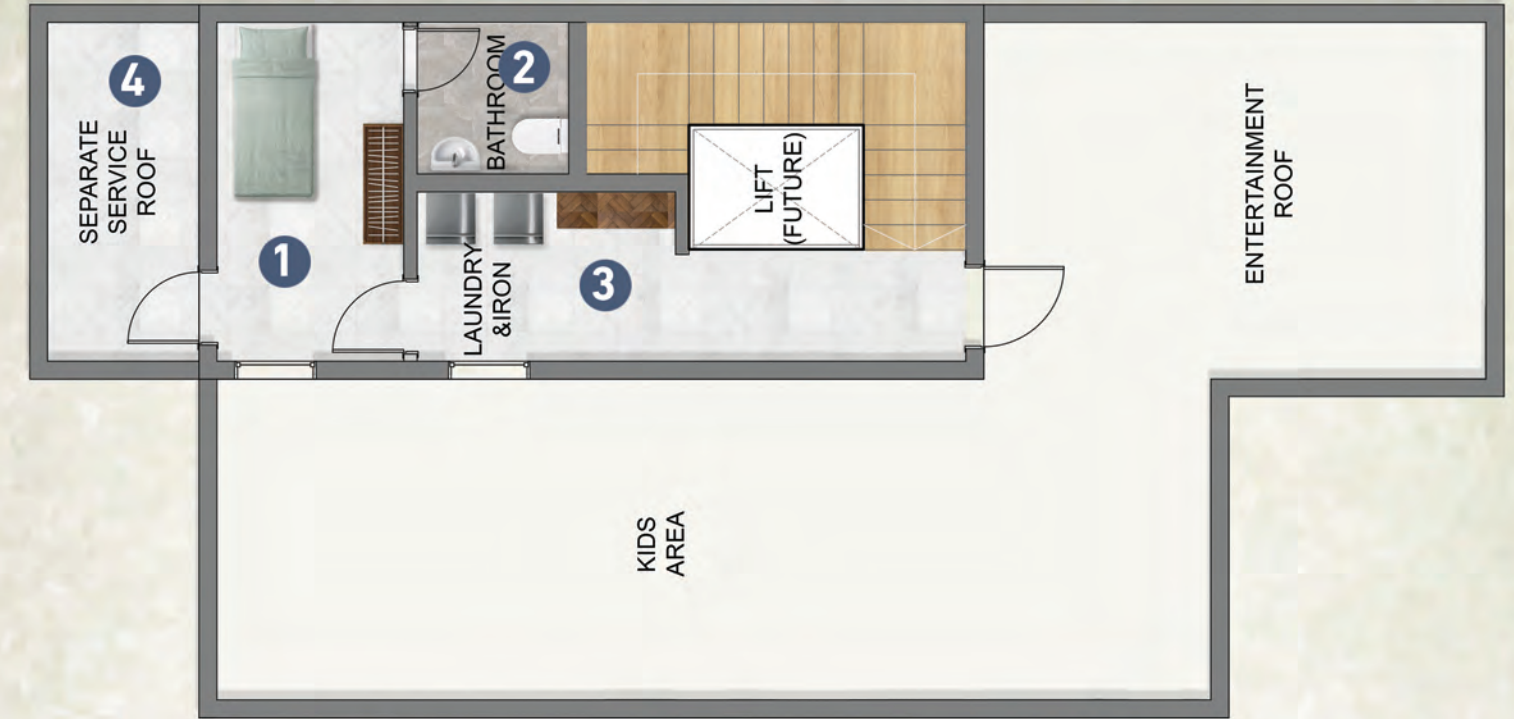
منطقة الطعام | 1
دورة مياه 1 | 2
مغسلة 1 | 3
مجلس رجال | 4
مجلس نساء | 5

مرونة في التصميم ..
لسهولة التعديل في ما بعد



صورة تخيلية

مودل 1 (فيلا دانة): الملحق العلوي 34 م2



2.10 x 3.80	غرفة عاملة منزلية	1
1.70 x 1.70	دورة مياه عاملة منزلية	2
2.95 x 1.90	مغسلة ملابس	3
1.70 x 3.80	حجرة خدمات	4



صورة تخيلية

مودل 2 (فيلا لؤلؤة)

عدد الوحدات | المساحة | غرف النوم
242 | 225,68 | 3



مودل 2 (فيلا لؤلؤة):

الدور الأول 102 م2



1.70 x 2.40
3.60 x 3.60
2.40 x 1.70

دورة مياه 1 | 5
غرفة نوم 2 | 6
دورة مياه 2 | 7

4.59 x 5.65
2.40 x 1.70
1.70 x 3.60
3.60 x 3.75

جناح نوم رئيسي | 1
دورة مياه رئيسية | 2
غرفة الملابس | 3
غرفة نوم 1 | 4

مودل 2 (فيلا لؤلؤة):

الدور الأرضي 105 م2



1.20 x 1.50
1.20 x 0.99
4.06 x 3.75
5.97 x 3.30
18 م
48.3 م

دورة مياه 2 | 6
مغسلة 2 | 7
المطبخ | 8
موقف سيارة | 9
الحديقة الامامية | 10
الحديقة الخلفية | 11

4.59 x 3.70
1.40 x 1.80
1.30 x 1.80
4.61 x 3.75
3.35 x 3.60

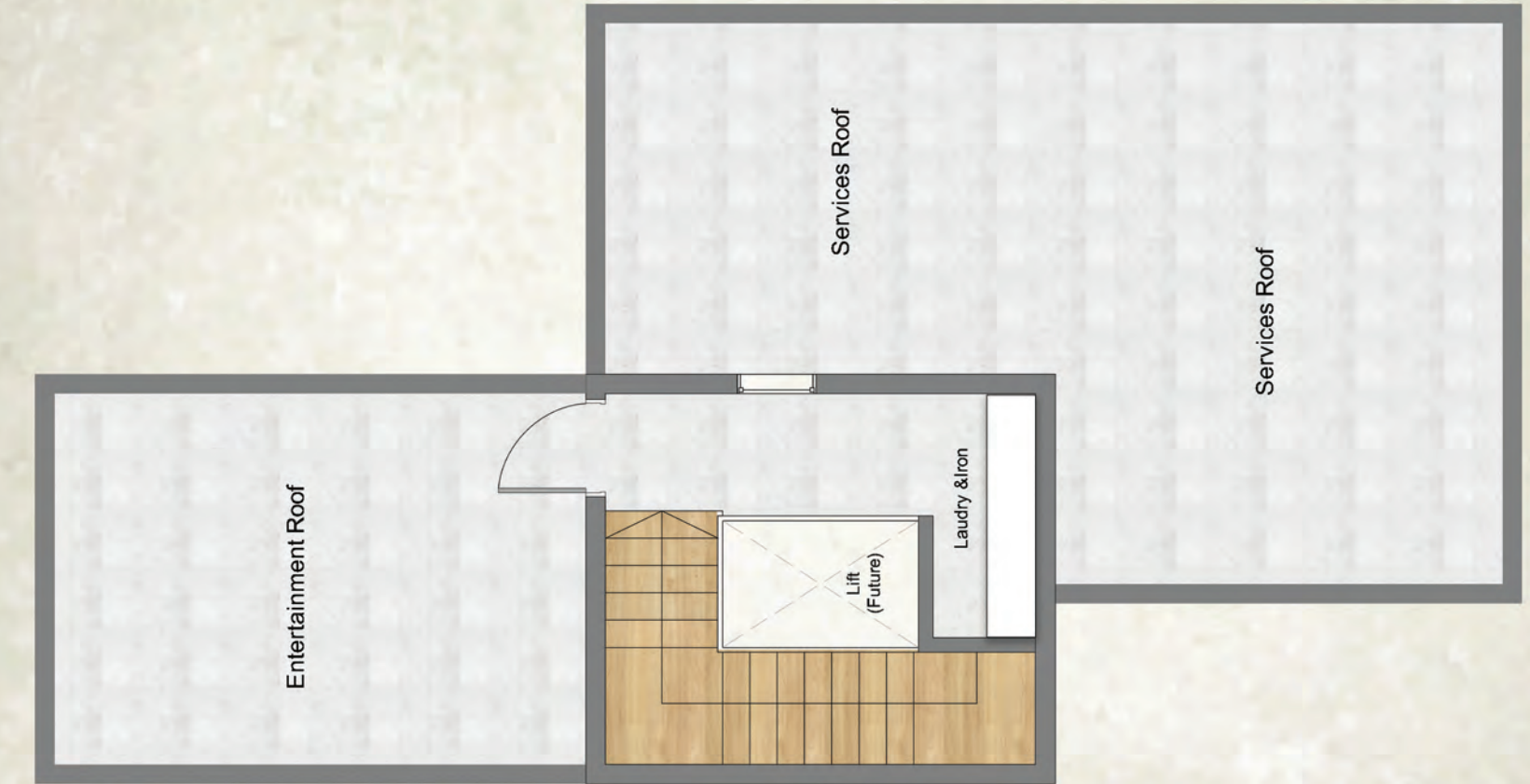
مجلس رجال | 1
دورة مياه 1 | 2
مغسلة 1 | 3
منطقة طعام | 4
مجلس نساء | 5



صورة تخيلية

مودل 2 (فيلا لؤلؤة):

الملحق العلوي 17.5 م2





صورة تخيلية

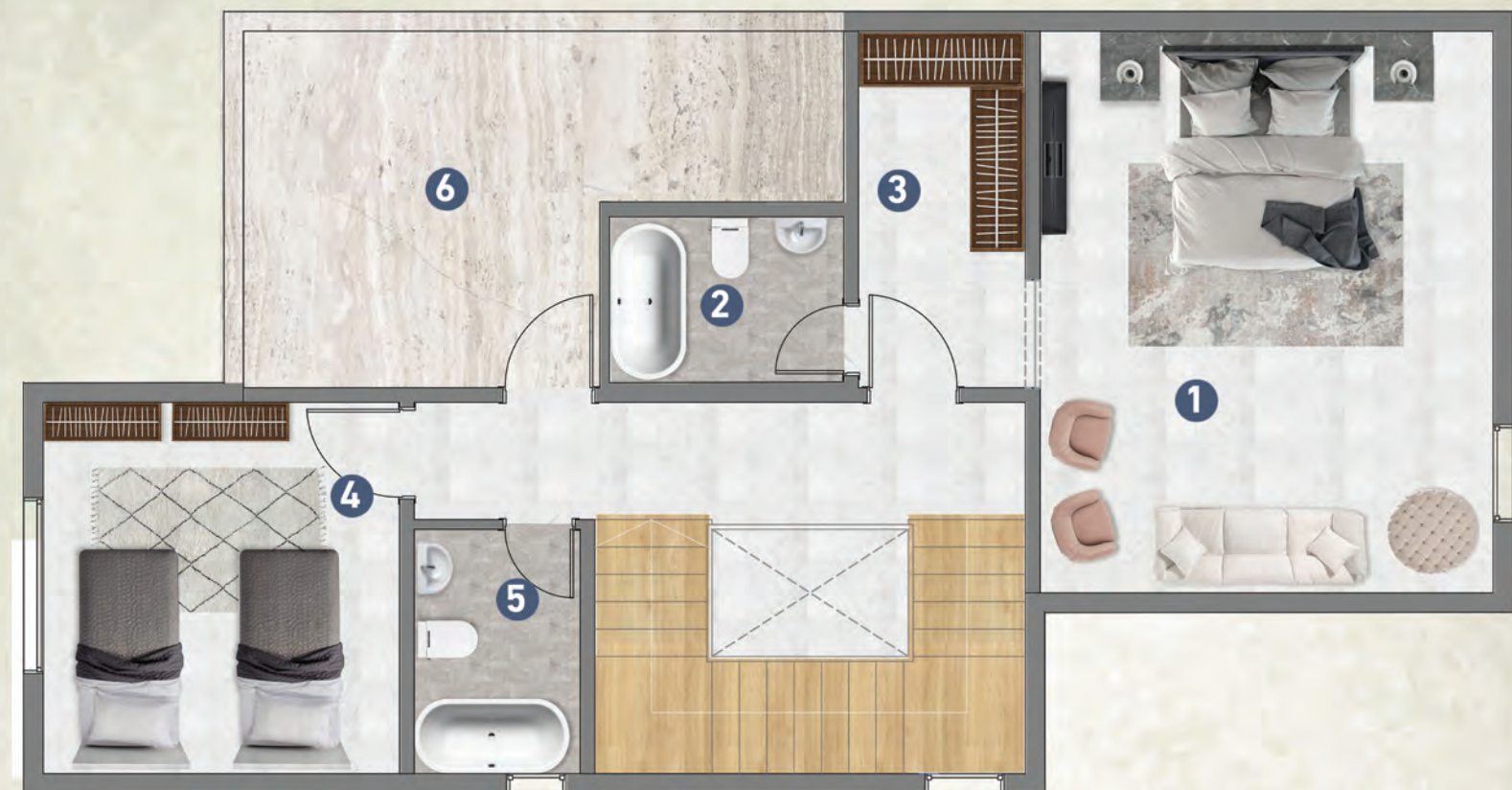
مودل 3 (فيلا زمردة)

عدد الوحدات | المساحة | غرف النوم
71 | 212.06 | 2



مودل 3 (فيلا زمردة):

الدور الأول 89 م2



3.60 x 3.75	غرفة نوم 1	4	4.59 x 5.65	جناح نوم رئيسي	1
1.70 x 2.40	دورة مياه 1	5	2.40 x 1.70	دورة مياه رئيسية	2
3.50 x 3.60,	تراس	6	1.70 x 3.60	غرفة الملابس	3
2.50 x 1.60					

مودل 3 (فيلا زمردة):

الدور الأرضي 105 م2



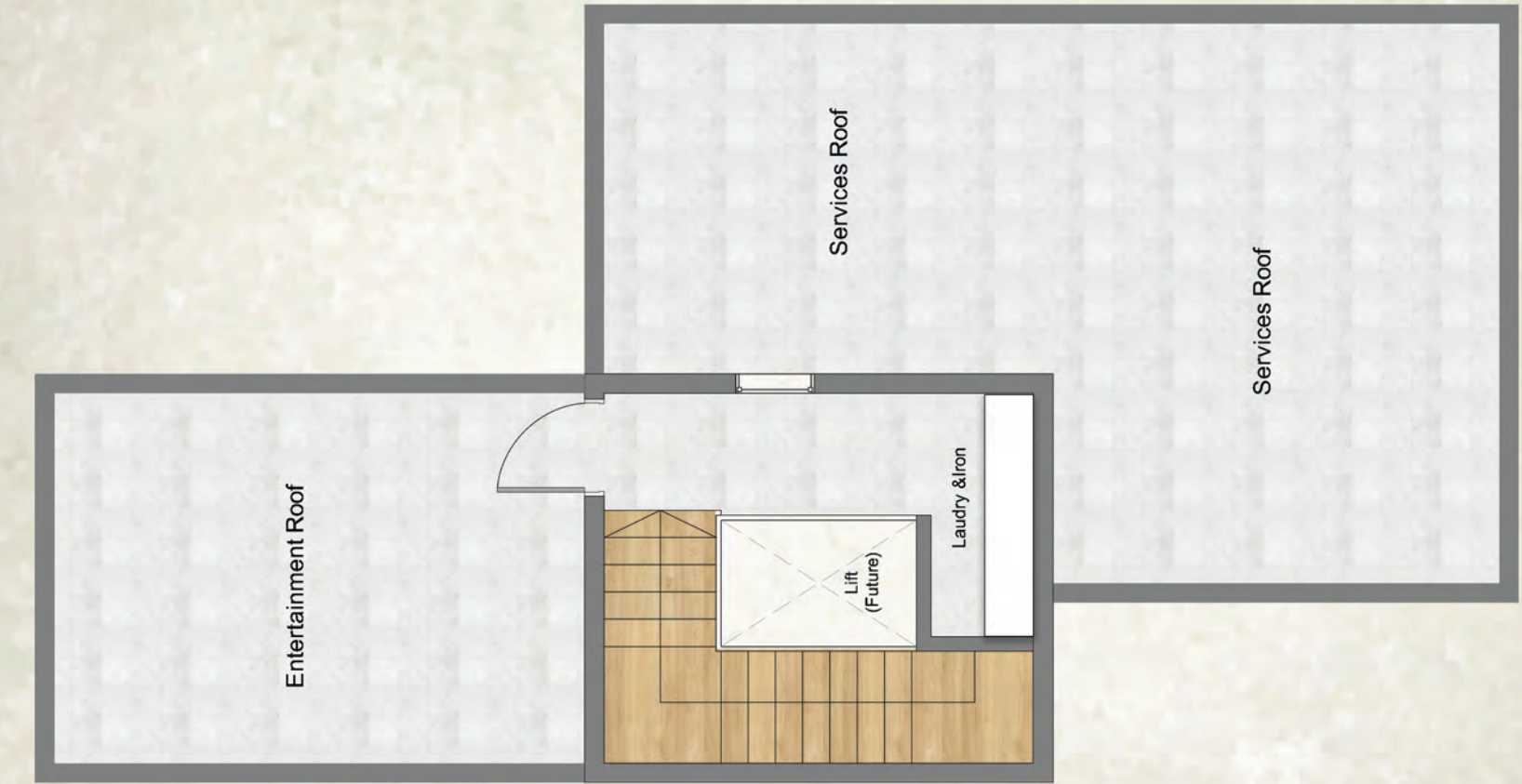
1.20 x 1.50	دورة مياه 2	6	4.59 x 3.70	مجلس رجال	1
1.20 x 0.99	مغسلة 2	7	1.40 x 1.80	دورة مياه 1	2
4.06 x 3.75	المطبخ	8	1.30 x 1.80	مغسلة 1	3
5.97 x 3.30	موقف سيارة	9	4.61 x 3.75	منطقة طعام	4
18 م	الحديقة الامامية	10	3.35 x 3.60	مجلس نساء	5
48.3 م	الحديقة الخلفية	11			

مودل 3 (فيلا زمردة):

الملحق العلوي 17.5 م



صورة تخيلية





صورة تخيلية



الضمانات:



التمديدات الكهربائية
سنة 1



العزل المائي
سنة 1



العزل المائي
سنة 10



الهيكل الإنشائي
سنة 10

المواصفات المعمارية [التشطيبات]:

الأرضيات: سيراميك / بورسيلان مقاوم للإنزلاق 60*30 , محلي أو مستورد أو إماراتي RAK .

الجدران: سيراميك / بورسيلان مقاوم للإنزلاق وللمياه مع دهانات بلاستيكية مقاومة للرطوبة محلي أو مستورد أو إماراتي RAK .

الأسقف: دهانات بلاستيكية قابلة للغسيل / ألواح جبسية مقاومة للرطوبة (دهانات بلاستيكية) محلي أو مستورد.

الأبواب:
- **الأبواب الخارجية** (معدني أو ألومونيوم أو UPVC محلي أو مسنورد باللون المناسب للمستخدم)
- **باب الكراج** باب كراج لفاف أو BI-FOLD بجودة عالية
- **الأبواب الداخلية** خشبية WPC أو UPVC مع إكسسوارات عالية الجودة
- **باب المدخل** من الحديد أو الالومونيوم المقوى باللون المناسب للمستخدم



”نطور ضواحي سكنية ذات مجتمعات حيوية بطابع حضاري لتوفر جودة الحياة للأسر السعودية“

تأسست NHC في أواخر عام 2016 م بموجب المرسوم الملكي رقم 7262 بتاريخ 1437 / 2 / 8 هـ لتكون الذراع الاستثماري لمبادرات وبرامج وزارة الشؤون البلدية والقروية والإسكان في القطاع العقاري السكني والتجاري. لتصبح الشركة الممكن الوطني لقطاع الإسكان ومنظومة العرض العقاري ويشمل القطاعين العام والخاص وذلك بتطوير شراكات استراتيجية معهم. كما تحرص الشركة على تقديم مشاريع نوعية عبر مجتمعات عمرانية بتصاميم عصرية وحلول سكنية متنوعة وبأسعار مناسبة تواكب تطلعات جيل المستقبل وتحقق جودة الحياة، وذلك بالشراكة مع المطورين العقاريين من ذوي الخبرة والكفاءة.



مشروع من:

تلاد
TELAD

نبذة عن المطور ...

تأسست شركة تلاد العقارية حديثاً، ولكنها تمتلك خبرة تزيد عن عقدين في مجال البناء والتطوير العقاري. استفادت الشركة من جميع الخبرات التي اكتسبتها خلال هذه السنوات لتنتقل رسمياً في رحلتها الجديدة في عام 2020
تركز شركة تلاد على إعادة تصوير مفهوم نمط الحياة من خلال توفير مراكز عقارية مزدهرة تضم مرافق سكنية وتجارية وترفيهية متنوعة، والتي صممت بأسلوب عصري يضمن الجودة

التواصل



92 000 6044



@telad_co



info@teladco.sa



www.teladco.sa



أضف هنا



تسجيل الاهتمام

درة السدن 

تلاد
TELAD

جميع الصور والمناظير ثلاثية الأبعاد و الرسومات في كتيب عرض المشروع هي توضيحية للمنتج النهائي وقد تختلف احيانا بعض المواصفات والتفاصيل عن المنتج النهائي.



مجتمع
السدن

درة السدن



سكني

وانفالي

البيع على الخارطة
OFF-PLAN SALES